

**Guide d'achat**

**2025**

**[www.goadl.com](http://www.goadl.com)**

**NOUS LIVRONS  
PARTOUT\***

\*Certaines conditions s'appliquent.

**1639, autoroute 440 ouest, Laval,  
QC, CANADA H7L 3W3**

**Heures d'ouverture :**

**Lundi au vendredi 8h à 17h**

(450) 663-1700  
(514) 875-8550  
1(800) 463-7113  
**[info@goadl.com](mailto:info@goadl.com)**

## TABLE DE MATIÈRES

Accessoires		
- Shooter .....	23	
- Carafe .....	23	
- Ramequin .....	23	
- Salière, poivrière .....	23	
- Pot vinaigre .....	23	
- Pot parmesan .....	23	
- Sucrier .....	23	
Accessoires pour bar .....	25	
ADL Bac à Pâte à pizza .....	27	
Anti-éclaboussure de friteuse .....	7	
Assiette à pizza .....	27	
Bac à ingrédients ADL .....	21	
Bac en plastique .....	27	
Balance industrielle .....	25	
Balane ESCALI .....	25	
Bar à condiments BROWN .....	25	
Base de Shish Taouk .....	13	
Base de table .....	28	
Base réfrigérée .....	3	
Bec verseur pour alcool en plastique .....	25	
Bol à Mélanger .....	25	
Brûleur .....	7	
Cabaret antidérapant rond .....	25	
Cafetière Bunn .....	12	
Canplas .....	5	
Cendrier mural .....	21	
Chaises .....	28	
Chambre froide ou		
congélateur en panneaux démontables .....	10	
Chariot à glissières .....	20	
Chariot pour poubelle .....	21	
Chariots à dessertes .....	20	
Chaudron en aluminium .....	27	
Comptoir à gravité .....	3	
Congélateur .....	2	
Congélateur .....	15	
Congélateurs vitrés .....	1	
Coupe à vin .....	23	
Coupe légumes .....	20	
Coupe pizza .....	27	
Coutellerie CÉLINE .....	22	
Coutellerie CONTOUR .....	22	
Coutellerie ROYAL .....	22	
Coutellerie WINDSOR .....	22	
Couteau à steak .....	22	
Couvercle pour chaudron en aluminium .....	27	
Couvercle pour poubelle .....	21	
Cuillère à crème glacée .....	24	
Cuiseur à riz .....	15	
Cuisinière avec four .....	7	
Dessus de table .....	28	
Dessus de table extérieur WERZALIT .....	28	
Dispenseur et machine à glace .....	8	
Distributeur à essuie-tout .....	21	
Distributeur de papier de toilette .....	21	
Égouttoir à frites .....	7	
Égouttoir mural pour panier lave-vaisselle .....	5	
Embosseuse à saucisses .....	18	
Ensemble de 4 roues .....	9	
Ensemble de pré-rince complet .....	6	
Ensemble de pré-rince sans robinet .....	6	
Étagère murale .....	9	
Étuve non isolée .....	15	
Évier à cocktails .....	5	
Évier commercial .....	5	
Extracteur de jus SANTOS .....	15	
Filtre à chicane .....	7	
Fouets flexibles .....	24	
Fouets rigides .....	24	
Four à convection .....	13	
Four à convection .....	15	
Four à pizza rotatif .....	19	
Four à pizza SIERRA VOLARE .....	14	
Frigo à bière .....	3	
Frigo de comptoir vitré 4 côtés .....	15	
Friteuse .....	7	
Friteuse de comptoir .....	18	
Friteuse électrique .....	19	
Giro Shawarma .....	13	
Gobelets .....	23	
Grab'n go de plancher .....	17	
Grille à pizza - grillage .....	27	
Grille à pizza - trouée .....	27	
Grille pain à convoyeur .....	12	
Grilloir Radiant .....	7	
Lame pour patates frites .....	20	
Laminoir à pâte réversible .....	20	
Lavabo à genoux .....	6	
Lavabo mural .....	6	
Lavabo piédestal .....	6	
Lave-vaisselle haute température .....	14	
Lave-vaisselle Jet-Tech .....	14	
Louches .....	24	





## TABLE DE MATIÈRES

Machine à glace .....	16	Réfrigération de chambre froide .....	11
Machine à slush.....	17	Rince lave-vaisselle .....	21
Machine sous-vide.....	16	Robinet .....	6
Manche pour vadrouille .....	21	Robinet électronique.....	6
Marmite .....	19	Robinet mural simple .....	6
Marmite en acier inoxydable robuste.....	26	Robot culinaire .....	12
Marmitton .....	7	Roues pour table de travail .....	4
Mélangeur .....	19	Sacs à sous-vide extérieur cannelé .....	16
Mélangeur Santos .....	15	Salamandre de comptoir .....	12
Mélangeurs .....	20	Salamandre IKON .....	14
Mélangeur vitamix .....	13	SANTOS .....	15
Micro-ondes SHARP .....	14	Savon lave-vaisselle .....	21
Moulin à viande .....	18	Sceau à vadrouille.....	21
Nettoyants commercial 4L.....	21	SRF-40 SIERRA .....	14
Ouvre-boîte professionnel EDLUND.....	19	Support à couteaux aimanté.....	22
Panier à frites .....	7	Table - extérieur / intérieur .....	28
Panier à lave-vaisselle .....	21	Table à pizza .....	2
Pichet de plastique 60oz bière et sangria.....	25	Table à sandwich .....	2
Pince à tout usage .....	24	Table avec dossier .....	4
Planche à découper .....	25	Table chaude de plancher.....	17
Plaque électrique .....	16	Table d'entrée .....	5
Plaque MIRACLEAN KEATING.....	19	Table d'équipement .....	4
Plaque thermostatique .....	7	Table de service congélateur .....	2
Plaques.....	7	Table de service réfrigérée .....	2
Plateau pour Shish Taouk .....	13	Table de sortie .....	5
Poêle à frire.....	26	Table de travail.....	4
Poêle électrique .....	19	Tablette murale à micro-ondes.....	9
Polycarbonate claire carré pour storage sec et liquide.....	25	Tablettes chromées.....	9
Porte savon .....	21	Tablettes double .....	4
Poubelle .....	21	Tablettes pour chambre froide.....	9
Présentoir arondi .....	18	Tamis chinois .....	24
Présentoir carré .....	18	Tiroir à glissière sur billes .....	9
Présentoir de comptoir bombé.....	17	Tôle à pâtisserie .....	20
Présentoir vitré .....	3	Trancheur GLOBE .....	19
Presse-agrumes .....	24	Trancheuse HBS-300L .....	16
Rayonne .....	21	Trappe à graisse .....	5
Réchaud à brûleurs .....	19	Tuyau à gaz .....	7
Réchaud à pizza .....	18	Vaisselle BROWNE.....	22
Réchaud à soupe ADL .....	18	Verres à bière.....	23
Réchaud électrique.....	18	Verres à Cognac .....	23
Réchaud électrique NEMCO.....	19	Verres High ball.....	23
Récipients pour table à vapeur et buffet - Acier inoxydable.....	26	Verres spécialités .....	23
- Polycarbonate .....	26	VICTORINOX SWISS ARMY.....	22
Réfrigérateur.....	2		
Réfrigérateurs vitrés.....	1		





**LES MOINS  
ÉNERGIVORES!  
LES PLUS ÉCO-VERT!**

## RÉFRIGÉRATEURS VITRÉS



DISPONIBLE EN NOIR OU EN BLANC

### 1 PORTE BATTANTE

NRJ-18 GDC 20" X 20" X 61"	1195,00\$
NRJ-22 GDC 22" X 22" X 63"	1295,00\$
NRJ-26 GDC 26" X 26" X 79"	1395,00\$
NRJ-29 GDC 29" X 32" X 84"	1895,00\$

### 2 PORTES COULISSANTES

NRJ-40 GDC 40" X 30,5" X 83,5"	2095,00\$
NRJ-53 GDC 53" X 32" X 84"	2495,00\$

### 2 PORTES BATTANTES

NRJ-48 48" X 28" X 83,5"	2295,00\$
--------------------------	-----------

### 3 PORTES BATTANTES

NRJ-3-80 GDC 80" X 28" X 84"	3795,00\$
------------------------------	-----------

ÉCOFRAIS INCLUS



## CONGÉLATEURS VITRÉS

1 PORTE	NRJ-1-26 GDF 13 P <sup>3</sup>	26" X 26" X 81"	2195,00\$
1 PORTE	NRJ-1-29 GDF 23 P <sup>3</sup>	31" X 34" X 86"	2695,00\$
2 PORTES	NRJ-2-54 GDF 45 P <sup>3</sup>	54" X 32" X 83"	3195,00\$

DISPONIBLE EN NOIR OU EN BLANC

**UN AN DE GARANTIE et  
4 ans sur le compresseur seulement.**

Certaines conditions s'appliquent.







Voir nos feuilles de spécifications sur notre site.



## CONGÉLATEUR

1 PORTE	SDF-1-29	29" X 33" X 83"	2095,00\$
2 PORTES	SDF-2-54	54" X 33" X 83"	2995,00\$
3 PORTES	SDF-3-81	80" X 33" X 83"	4095,00\$

## RÉFRIGÉRATEUR

1 PORTE	SDC-1-29	29" X 33" X 83"	1895,00\$
2 PORTES	SDC-2-54	54" X 33" X 83"	2695,00\$
3 PORTES	SDC-3-80	80" X 33" X 83"	3795,00\$



## EXTÉRIEUR EN ACIER INOXYDABLE COMPRESSEUR INTÉGRÉ

Les contenants et la planche à découper sont inclus!



## TABLE À SANDWICH

1 PORTE	PRT-1-27	27" X 30" X 43"	1595,00\$
2 PORTES	PRT-2-36	36" X 30" X 43"	1795,00\$
2 PORTES	PRT-2-47	47" X 30" X 43"	1995,00\$
2 PORTES	PRT-2-60	60" X 30" X 43"	2195,00\$
3 PORTES	PRT-3-70	70" X 30" X 43"	2395,00\$



## TABLE À PIZZA

1 PORTE	2095,00\$
PIZ-1-50	50"
2 PORTES	2495,00\$
PIZ-2-71	71"
3 PORTES	3095,00\$
PIZ-3-92	92"

## TABLE À SANDWICH MEGA-TOP

1 PORTE	1895,00\$
2 PORTES	2195,00\$
PRTM-47	47"
2 PORTES	2395,00\$
PRTM-2-60	60"
3 PORTES	2595,00\$
PRTM-3-70	70"



## TABLE DE SERVICE RÉFRIGÉRÉE

1 PORTE	TUC-27-R	27" X 30" X 36"	1295,00\$
2 PORTES	TUC-48-R	48" X 30" X 36"	1695,00\$
2 PORTES	TUC-60-R	60" X 30" X 36"	1995,00\$
3 PORTES	TUC-72-R	72" X 30" X 36"	2295,00\$



## TABLE DE SERVICE CONGÉLATEUR

1 PORTE	TUC-27-F	27" X 30" X 36"	1495,00\$
2 PORTES	TUC-48-F	48" X 30" X 36"	1995,00\$



Avec éclairage LED disponible.

### PARE-HALEINE

48"	595,00\$
60"	695,00\$
72"	795,00\$

(Pose en sus)

**GARANTIE 1 AN + 4 ANS SUR LE COMPRESSEUR SEULEMENT.\***

\* Certaines conditions s'appliquent.

Les prix sont sujets à changements sans préavis. Photos à titre indicatif seulement. Les couleurs peuvent différer. Mise à jour 04-03-2025





## COMPTOIR À GRAVITÉ

PAT-48 48"X33"X43" 2695,00\$

PAT-83 83"X33"X43" 3695,00\$

115V Contrôle électronique ajustable,  
2 Portes coulissantes, lumières LED,  
Tablettes ajustables

**EXTÉRIEUR EN ACIER INOXYDABLE.  
IDÉAL POUR PÂTISSERIE OU AUTRE.**



## FRIGO À BIÈRE

**Portes pleines ou vitrées**

UBB-48 49"X 25"X 37" 1795,00\$

UBB-60 61"X 25"X 37" 1995,00\$

UBB-72 73"X 25"X 37" 2195,00\$

UBB-92 91"X 28"X 37" 2795,00\$

**DESSUS EN ACIER INOXYDABLE  
LUMIÈRES LED À L'INTÉRIEUR  
TABLETTES AJUSTABLES  
AVEC SERRURES**



## BASE RÉFRIGÉRÉE

2 TIROIRS BR-36 37"X 32"X26" 2095,00\$

2 TIROIRS BR-52 52"X 32"X26" 2295,00\$

4 TIROIRS BR-72 73"X 32"X26" 2595,00\$

115V Contrôle électronique ajustable  
Sur roues avec freins

**INTÉRIEUR - EXTÉRIEUR EN ACIER INOXYDABLE**



## PRÉSENTOIR VITRÉ

CD-36 36"X 29"X 56" 2995,00\$

CD-48 48"X 29"X 56" 3495,00\$

CD-72 72"X 29"X 56" 4195,00\$

115V - lumière LED  
Sur roues avec freins



**Réfrigérant R 290**







## TABLE DE TRAVAIL (35" hauteur)

24" X 18"	99,00\$	30" X 36"	159,00\$
24" X 24"	109,00\$	30" X 48"	179,00\$
24" X 30"	129,00\$	30" X 60"	199,00\$
24" X 36"	149,00\$	30" X 72"	239,00\$
24" X 48"	159,00\$	30" X 84"	279,00\$
24" X 60"	189,00\$	30" X 96"	309,00\$
24" X 72"	209,00\$		
24" X 84"	249,00\$		
24" X 96"	289,00\$		

En ACIER INOXYDABLE 18G



## TABLE AVEC DOSSERET (35" hauteur)

36" X 24"	169,00\$
48" X 24"	179,00\$
60" X 24"	209,00\$
72" X 24"	229,00\$
96" X 24"	299,00\$
48" X 30"	199,00\$
60" X 30"	219,00\$
72" X 30"	249,00\$
84" X 30"	279,00\$
96" X 30"	319,00\$

Pattes & tablettes en acier galvanisé

Assemblage requis



## TABLE D'ÉQUIPEMENT (24" hauteur)

24" X 30" X 24"	149,00\$
36" X 30" X 24"	169,00\$
48" X 30" X 24"	219,00\$
60" X 30" X 24"	259,00\$
72" X 30" X 24"	329,00\$



**ROUES POUR TABLE DE TRAVAIL**  
4 POUR 65,00\$

## TABLETTES DOUBLE

12" X 46" 3/4	165,00\$
12" X 48"	165,00\$
12" X 49" 3/4	165,00\$
12" X 60"	195,00\$
12" X 70" 1/4	225,00\$
12" X 72"	225,00\$
12" X 91" 3/4	250,00\$
12" X 96"	250,00\$





## ÉVIER COMMERCIAL

### Simple

Cuve 18" X 18" **295,00\$**  
 Cuve 24" X 24" **355,00\$**

### Avec égouttoir

Gauche ou Droite  
 Cuve 18" X 18" **395,00\$**  
 Cuve 24" X 24" **455,00\$**



### Double

Cuve 18" X 18" **425,00\$**  
 Cuve 24" X 24" **555,00\$**

### Avec égouttoir

Gauche ou Droite  
 Cuve 18" X 18" **595,00\$**  
 Cuve 24" X 24" **695,00\$**



### Triple

Cuve 18" X 18" **595,00\$**  
 Cuve 24" X 24" **695,00\$**

### Avec égouttoir

Gauche ou Droite  
 Cuve 18" X 18" **795,00\$**  
 Cuve 24" X 24" **895,00\$**



## TABLE D'ENTRÉE

Gauche ou Droite  
**Panier inclus**  
 36" **455,00\$**  
 48" **555,00\$**



## TABLE DE SORTIE

Gauche ou Droite  
 24" **265,00\$**  
 36" **345,00\$**  
 48" **425,00\$**  
 72" **495,00\$**



## ÉGOUTTOIR MURAL POUR PANIER À LAVE-VAISSELLE

Simple **159,00\$**  
 Double **219,00\$**  
 Triple **279,00\$**



## ÉVIER À COCKTAILS

48" **669,00\$**  
 60" **769,00\$**  
 72" **869,00\$**

**Auge à bouteilles incluse!**  
**Robinetterie non incluse**

# canplas

10 gal		20 lbs
15 gal		30 lbs
20 gal		40 lbs
25 gal		50 lbs
35 gal		70 lbs

## TRAPPE À GRAISSE CANPLAS

3910A02	<b>309,00\$</b>
3915A02	<b>399,00\$</b>
3920A02	<b>409,00\$</b>
3925	<b>479,00\$</b>
3935A03	<b>859,00\$</b>





**LAVABO MURAL**  
Robinet inclus  
111,00\$



**LAVABO À GENOUX**  
15" 3/8 X 17" X 15 1/8  
Robinet inclus  
259,00\$



**LAVABO PIÉDESTAL**  
399,00\$  
AVEC DOSERET 23"  
459,00\$



**ENSEMBLE DE PRÉ-RINCE COMPLET**  
329,00\$  
Incluant le robinet  
et les connecteurs 90°



**ENSEMBLE DE PRÉ-RINCE SANS ROBINET**  
299,00\$  
Incluant les connecteurs 90°



**ROBINET ÉLECTRONIQUE**  
Deck-Mount  
Fonctionne avec pile  
139,00\$



**ROBINET**  
Deck-Mount 4"  
125,00\$



**ROBINET MURAL SIMPLE**  
Bec 8" ou 12" avec connecteur  
109,00\$



**ROBINET**  
Deck-Mount Goose neck 4"  
109,00\$

## FUEGO



### GRILLOIR RADIANT

CB60 24" 995,00\$  
 CB90 36" 1195,00\$  
 CB30 12" 595,00\$



### BRÛLEUR

HP12-2 2 Brûleurs 555,00\$  
 HP24-4 4 Brûleurs 24" 755,00\$  
 HP36-6 6 Brûleurs 36" 895,00\$



### MARMITON

3 Brûleurs  
 2 Valves  
 80,000 btu  
 555,00\$



### CUISINIÈRE AVEC FOUR

R24 1857,00\$  
 R36 1957,00\$  
 R60 3657,00\$

### PLAQUE THERMOSTATIQUE

1" d'épaisseur

G-24 T 1395,00\$  
 G-36 T 1795,00\$  
 G-48 T 2295,00\$  
 G-60 T 2795,00\$

### PLAQUES

(HI-LO)

G24M 24" 895,00\$  
 G36M 36" 1095,00\$

### TUYAU À GAZ

3/4" X 48" 189,95\$



### FRITEUSE

120 000BTU  
 1095,00\$

**TOUS NOS MODÈLES SONT DISPONIBLES EN GAZ PROPANE OU NATUREL**



### FILTRE À CHICANE

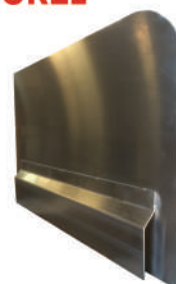
25"W 16"H X 2"  
 20"W 25"H X 2"  
 20"W 20"H X 2"  
 25"W 20"H X 2"  
 37,00\$



PANIER À FRITES  
 28,00\$



ÉGOUTOIR À FRITES  
 Amovible  
 175,00\$



ANTI-ÉCLABOUSSURE  
 DE FRITEUSE  
 70,00\$



# LA MACHINE LA PLUS VENDUE EN AMÉRIQUE DU NORD!



**CNF - 201 16" de Largeur**  
**DISPENSATEUR** Pour comptoir  
Production: 315 lbs  
Capacité: 10lbs  
**PRIX SUR DEMANDE**



**KDT-0500 30" de Largeur**  
**MACHINE À GLACE**  
Production: 550 lbs  
Réserve: 530 lbs  
**PRIX SUR DEMANDE**



**NOUVEAU!**

**KDF-0150 26" de Largeur**  
Production: 169 lbs  
Réserve: 92 lbs  
3975,00\$

**KDF-0250 30" de Largeur**  
Production: 256 lbs  
Réserve: 134 lbs  
**PRIX SUR DEMANDE**



**KDT-1700 48" de Largeur**  
**MACHINE À GLACE**  
Production: 1965 lbs  
Réserve: 880 lbs



**0452A 30" de Largeur**  
**DISTRIBUTEUR À GLAÇONS**  
**POUR HOTEL ou MOTEL**  
**PRIX SUR DEMANDE**

 **Manitowoc**

**KOOLAIRE**

by  **Manitowoc**

CUBE - NEIGE - PÉPITES  
100lbs à 3000 lbs



Produits pour  
le nettoyage complet  
de la machine à glace.  
**Disponibles en magasin.**

**GAMME COMPLÈTE!**  
**GARANTIE 3 ANS - PIÈCES ET MAIN D'OEUVRE**  
**GARANTIE 5 ANS - COMPRESSEUR**





**TABLETTES POUR CHAMBRE FROIDE VERT EPOXY**

14" X 30"	15,00\$
14" X 36"	17,00\$
14" X 48"	21,00\$
14" X 60"	25,00\$
14" X 72"	29,00\$
18" X 30"	17,00\$
18" X 36"	20,00\$
18" X 42"	23,00\$
18" X 48"	26,00\$
18" X 60"	30,00\$
18" X 72"	34,00\$
24" X 30"	20,00\$
24" X 36"	24,00\$
24" X 42"	38,00\$
24" X 48"	32,00\$
24" X 60"	36,00\$
24" X 72"	42,00\$
Poteau 72"	9,00\$
Poteau 84"	11,00\$
Crochet	1,00\$



**TABLETTES CHROMÉES**

14" X 30"	23,00\$
14" X 36"	25,00\$
14" X 42"	27,00\$
14" X 48"	30,00\$
14" X 60"	35,00\$
14" X 72"	40,00\$
18" X 30"	25,00\$
18" X 36"	29,00\$
18" X 42"	32,00\$
18" X 48"	35,00\$
18" X 60"	42,00\$
18" X 72"	48,00\$
24" X 36"	34,00\$
24" X 48"	42,00\$
24" X 60"	50,00\$
24" X 72"	58,00\$
Poteau 72"	12,00\$
Poteau 84"	14,00\$



**ENSEMBLE DE 4 ROUES AVEC FREINS 50,00\$**



**ÉTAGÈRE MURALE**

12" X 24"	55,00\$
12" X 30"	60,00\$
12" X 36"	65,00\$
12" X 48"	75,00\$
12" X 60"	90,00\$
12" X 72"	100,00\$
12" X 96"	130,00\$
16" X 24"	60,00\$
16" X 36"	75,00\$
16" X 48"	85,00\$
16" X 60"	95,00\$
16" X 72"	110,00\$
16" X 96"	140,00\$



**TABLETTE MURALE À MICRO-ONDES 18" X 24" 115,00\$**



**TIROIR À GLISSIÈRE SUR BILLES EN ACIER INOXYDABLE Installation Facile! 16" X 20" X 5" 179,00\$**





# VOTRE CHAMBRE EN 24 HEURES\*\*

[www.chambrefroide.ca](http://www.chambrefroide.ca)

## CHAMBRE FROIDE OU CONGÉLATEUR EN PANNEAUX DÉMONTABLES DE TYPE CAM-LOCK

Toutes les grandeurs disponibles.\*\*

5'-6'-7'-8'-9'-10'-12'-14'-16'-20' x VOTRE CHOIX

Conception du système de tablettage disponible pour maximiser votre espace

**CHAMBRE FROIDE**  
Avec 4 MODÈLES  
de PORTES DISPONIBLES

Installation Possible\* / Livraison Disponible\*

**Contactez-nous  
pour plus d'informations:**

**1-800 463-7113**

**514 875-8550**

**514 606-4212**



\*\* Certaines conditions s'appliquent.

Les prix sont sujets à changements sans préavis. Photos à titre indicatif seulement. Les couleurs peuvent différer. Mise à jour 04-03-2025





kide

## NOUVEAU

- Systèmes muraux ou au plafond
- Plusieurs modèles disponibles
- Réfrigéré ou congelé
- Facile à installer, en moins d'une heure



RIDEAU DE CHAMBRE FROIDE  
36 5/8" X 84" languettes 6"  
150,00\$

## POUR PLUS D'INFORMATIONS CONTACTEZ:

- Planifications et services de plan
- Acier inoxydable sur mesure
- Équipement de resto : gaz et électrique
- Chambres froides
- Machines à glace
- Hottes et ventilation
- Accessoires de cuisines commerciales
- Réfrigérateurs
- Congélateurs
- Tables à salade ou pizza



1 (800) 463.7113

1639, autoroute 40 ouest  
Laval, Qc, CANADA H7M 2P4  
(Deux lumières au Nord de la 440)

www.goadl.com

info@goadl.com





**GRILLE PAIN À CONVOYEUR**

**JT1 (CT2)**  
110V  
350 Tranches/hr  
Ouverture: 1 1/2"  
1195,00\$



**JT2(CT4-800)**  
208/240V  
800 Tranches/hr  
Ouverture: 1.5"  
1995,00\$

**JT2H(CT4-550)**  
208/240V  
550 Tranches/hr  
Ouverture: 3"  
2125,00\$



**JT3(CT4-1000)**  
208/240V  
1000 Tranches/hr  
Ouverture: 1 1/2"  
2325,00\$

**GARANTIE : 2 ANS PIÈCES  
1 AN MAIN D'OEUVRE**

**SALAMANDRE DE COMPTOIR**  
JW30 2225,00\$



**CAFETIÈRE BUNN**



**CWTF35**  
Automatique  
120V 1225,00\$

**VPR**  
À remplissage manuel  
120V 625,00\$



**robot coupe®**



**ROBOT CULINAIRE**

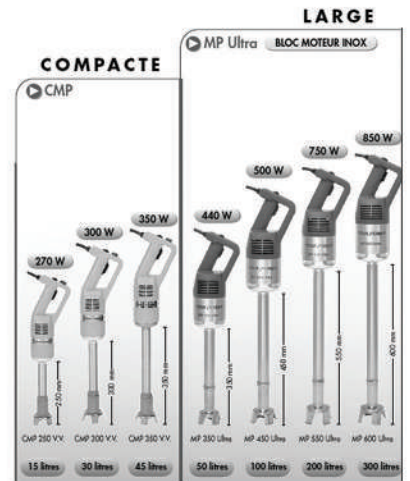
**R2N PRECISION**  
110V 1HP  
1725 RPM  
Approuvé au Québec (CSST)

*On Coupe*  
**LES PRIX**

**R301**  
1,5 HP  
1725 RPM  
Approuvé au Québec (CSST)



**CL 50**  
120V 1,5HP  
425 RPM  
14 3/4" X 13 1/2" X 23 1/16"  
Approuvé au Québec (CSST)



MP 350 14" Turbo 1 HP/660W  
MP 450 18" Turbo 1.1HP/720W  
MP 550 21" Turbo 1.2HP/840W  
MP 350 V V 14" Turbo 1 HP/660W  
MP 450 V V 18" Turbo 1.1HP/720W  
CMP250 V V 9" 310W  
MP350 Combi 14" 660W



MÉLANGEUR VITAMIX

64 OZ - 2 VITESSES

62828 725,00\$

64 OZ - VITAPREP

62826 995,00\$

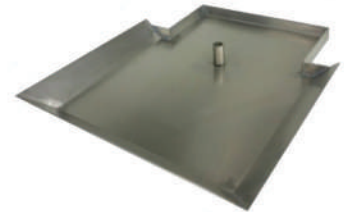


GIRO SHAWARMA

Gaz 3PG

Électrique 3PE

1795,00\$



PLATEAU POUR SHISH TAOUK

20" X 22" X 2"

75,00\$



BASE DE SHISH TAOUK

12" X 12" X 10" 75,00\$



FOUR À CONVECTION

Électrique 240V 1 PHASE

Électrique 208V 1 PHASE

Électrique 208V 3 PHASE

Gaz PROPANE

Gaz NATUREL

Disponible en double

Autres modèles disponibles en magasin

3789,00\$



PLACEZ UNE COMMANDE OU DEMANDEZ UNE SOUMISSION AU [INFO@GOADL.COM](mailto:INFO@GOADL.COM)



## JET-TECH



### LAVE-VAISSELLE HAUTE TEMPÉRATURE

Cycle complet 1-4 minutes  
15 à 60 racks / heure  
Avec surchauffeur  
Température de rinçage:  
85°-90°C  
Électricité 208-240V



**LAVE-VAISSELLE Jet-Tech**  
**SOUS COMPTOIR**  
à partir de 3995,00\$

**GRATUIT**  
À L'ACHAT  
D'UN LAVE-VAISSELLE  
RECEVEZ  
4L DE SAVON ET  
4L DE RINCE DE DÉPART



**SHARP**  
**MICRO-ONDES SHARP**  
**R21 LV**  
1000Watts **545,00\$**



**SRF-40 SIERRA**  
114.000 BTU  
Gaz propane ou naturel  
15,5" x 33" x 44,4"



**FOUR à PIZZA**  
**SIERRA VOLARE**  
160 pizzas 12" à l'heure  
DÉMO DISPONIBLE  
**MEILLEUR QUE LE ROTATIF!**



**EXTRACTEUR DE JUS SANTOS**  
 ITEM 10827  
 CAPACITÉ 1000L - 105.67Qt par heure  
 Puissance Maximale 3000 Watts  
 1300 RPM - 1.74CV  
 120V-60-1  
**Prix sur demande**



**CONGÉLATEUR**  
**MODÈLE**

XS-160YX 26"	<b>795,00\$</b>
XS-160YX 40"	<b>895,00\$</b>
XS-160YX 50"	<b>995,00\$</b>
XS-160YX 60"	<b>1195,00\$</b>
T 57	<b>1444,00\$</b>
T 80	<b>1777,00\$</b>



**MÉLANGEUR SANTOS**  
 ITEM 39703  
 CAPACITÉ 2.4L - 81OZ  
 Puissance Maximale 3000 Watts  
 2500-15000 RPM  
 120V-60-1  
**Prix sur demande**



**ÉTUVE NON ISOLÉE**  
 120V  
 Pour Toles 18" x 26"  
**1995,00\$**



**FRIGO DE COMPTOIR**  
**VITRÉ 4 CÔTÉS**  
 RTL-78L-1R  
 110V  
**1155,00\$**



**FOUR À CONVECTION**  
 DEMI GRANDEUR  
 120V  
 Pour Toles 18" x 13"  
**949,00\$**



**CUISEUR À RIZ**  
 60 TASSES  
**329,00\$**



**MACHINE À GLACE**



**CB-249A**  
Production: 79lbs / 24hr  
Capacité: 20 lbs

**CB-425A**  
Production: 108lbs / 24hr  
Capacité: 55 lbs

**CB-640A**  
Production: 154lbs / 24hr  
Capacité: 88 lbs



**Les prix ont fondu**

**GARANTIE 3 ANS SUR PIÈCES ET MAIN D'OEUVRE**



**PLAQUE ÉLECTRIQUE**

24" 220V 950,00\$  
36" 220V 1195,00\$



**TRANCHEUSE HBS-300L**

**Approuvé au Québec (CSST)**  
LAME 12" 725,00\$  
LAME 14" 1695,00\$



**MACHINE SOUS-VIDE**

1495,00\$

**SACS À SOUS-VIDE EXTÉRIEUR CANNÉLÉ**

**100 Sacs par paquet**

CB100-1 6" X 12" 15,25\$  
CB100-2 8" X 12" 20,35\$  
CB100-3 10" X 18" 36,95\$  
CB100-4 12" X 16" 39,35\$





## GRAB 'N GO DE PLANCHER

Couleur: Noir

39,25" X 27" X 83" H  
**4195,00\$**

51,60" X 27" X 83"H  
**4795,00\$**

76,25" X 27" X 83"  
**5595,00\$**

**DESIGN EUROPÉEN  
ÉCLAIRAGE LED**



## TABLE CHAUDE DE PLANCHER 220V

3 PANNES 48" X 28" X 35"

4 PANNES 60" X 28" X 35"

5 PANNES 72" X 28" X 35"

**Pare-haleine disponible.**



## PRÉSENTOIR DE COMPTOIR BOMBÉ DESIGN EUROPÉEN - ÉCLAIRAGE LED CHAUD

36"

48"

**Intérieur et extérieur en acier inoxydable 304  
Système de dégivrage automatique.  
Voltage 220/60/1**



## MACHINE À SLUSH MY GRANITA - 2S

2 Têtes

18" X 21" X 32"

Couleur: Noir

Temp: -2° à 4°C

**Bol de plastique facile à  
retirer pour un  
nettoyage facile.**

**EconoLease**  
SERVICES FINANCIERS



Financer **Autrement**

## Nous Finançons des Équipements! We Finance Equipment!

**Financer autrement! Le financement de votre restaurant facilité.  
Demandez à l'un de nos représentants des ventes pour savoir  
comment nous pouvons vous aider!**

Think Outside the Bank! Restaurant financing made easy. Ask a sales rep how Econolease can help you today!

514-899-1010 | [www.econolease.com](http://www.econolease.com)

**Également Disponible**  
Also Available

**ChefChoice**  
EQUIPMENT RENTALS

**@Econolease**  
**/Econolease**



# 514-875-8550



## FRITEUSE DE COMPTOIR

TEL- 8 L 325,00\$ 110V OU 220V  
TEL- 11 L 345,00\$ 220V



## MOULIN À VIANDE

110V  
TC-12 455,00\$  
TC-22 655,00\$  
TC-32 1355,00\$

## EMBOSEUSE À SAUCISSES



## RÉCHAUD À SOUPE ADL ÉLECTRIQUE

Capacité: 10L 109,00\$



VERTICALE SV 12L  
325,00\$



HORIZONTALE SH5L  
195,00\$



## PRÉSENTOIR CARRÉ

21,8" X 14,2" X 12,2"  
245,00\$



## RÉCHAUD À PIZZA

19" X 19" X 32"  
HW-815 795,00\$



## RÉCHAUD ÉLECTRIQUE

25" X 20" X 24"  
110V 735,00\$



## PRÉSENTOIR ARRONDI

21,8" X 14,8" X 14,5"  
295,00\$



**IR6E**  
**POÊLE ÉLECTRIQUE**  
208/240V



**IFS-40E**  
**FRITEUSE ÉLECTRIQUE**  
208/240V



**OUVRE-BOÎTE**  
**PROFESSIONNEL EDLUND**  
No: 1 250,00\$  
No: 2 200,00\$



*On tranche*  
**LES PRIX**



**TRANCHEUR GLOBE**  
MODÈLE G12Q  
MODÈLE G14Q  
Approuvé CSST



**RÉCHAUD ÉLECTRIQUE**  
**NEMCO**  
Rectangulaire 289,00\$



7 Pintes Rond 275,00\$  
11 Pintes Rond 295,00\$



**RÉCHAUD À BRÛLEURS**  
Rectangulaire  
Grandeur: 14" X 22" X 9"  
49,00\$

## ÉQUIPEMENT NEUF ET USAGÉ DISPONIBLE! ACHAT - VENTE ET ÉCHANGE



**PLAQUE MIRACLEAN KEATING**  
DE 24" À 72"  
Gaz ou Électrique



**MARMITE**  
DE 5 À 100 gallons  
Gaz ou Électrique



**MÉLANGEUR**  
20 à 80 Pintes



**FOUR À PIZZA**  
**ROTATIF**



## MÉLANGEURS

Avec bol en inox, crochet, fouet et batteur

20 Pintes  
120V  
1295,00\$

30 Pintes  
120V  
2395,00\$

40 Pintes  
220V  
3395,00\$



ADL-21  
**LAMINOIR À PÂTE RÉVERSIBLE**  
Dimensions: 82" X 33" X 41"  
220V - 1 Phase  
**Approuvé au Québec (CSST)**  
6495,00\$



## CHARIOTS À DESSERTES

Assemblage requis

PRD-M3  
**ROBUSTE  
EN ACIER INOXYDABLE**  
33" X 17" X 34"  
169,00\$

**EN PLASTIQUE**  
32.5" X 16" X 40"  
85,00\$

GROS  
119,00\$



## CHARIOT À GLISSIÈRES

18" X 26" **145,00\$**  
18" X 26" / 15" X 21" / 13" X 18"  
Assemblage requis  
Roues de 5po  
12 et 20 étages

**HOUSSE** 55,00\$



## TÔLE À PÂTISSERIE

**Aluminium**  
9" X 13" 5,75\$  
13" X 18" 6,95\$  
15" X 21" 8,75\$  
18" X 26" 9,00\$  
18" X 26" troué 15,50\$  
**Stainless**  
18" X 26" troué 19,95\$



## COUPE LÉGUMES

120V - Moteur 3/4  
**Inclus 2 râpes et 2 couteaux**  
795,00\$

**LAME POUR PATATES FRITES**  
199,00\$ **Extra**





SOLUTIONS HYGIÉNIQUES AU TRAVAIL



**DISTRIBUTEUR À ESSUIE-TOUT**  
33,50\$



**PORTE SAVON**  
16,95\$



**CENDRIER MURAL**  
En acier inoxydable  
908 94,50\$  
909 160,00\$



**BAC À INGRÉDIENTS ADL**  
20 Gallons 89,95\$  
Avec couvercle  
et roues pivotantes



**PANIER À LAVE-VAISSELLE**  
Plusieurs modèles en magasin  
À partir de 17,95\$

## NETTOYANTS COMMERCIAL 4L

JAVEL  
NETTOYANT À PLAQUE  
DÉSINFECTANT  
DÉGRAISSEUR  
SAVON À MAINS  
NETTOYANT NEUTRE  
SAVON  
DÉTERGENT VAISSELLE  
RINCE LAVE-VAISSELLE  
NETTOYANT POUR VITRES  
À partir de 11,95\$



**SAVON LAVE-VAISSELLE**  
20L 65,00\$

**RINCE LAVE-VAISSELLE**  
20L 75,00\$

## SAN JAMAR

Smart ♦ Safe ♦ Sanitary



**DISTRIBUTEUR DE PAPIER DE TOILETTE**  
42,00\$



**DISTRIBUTEUR ESSUIE-TOUT**  
110,00\$



**CHARIOT POUR POUBELLE**  
35,95\$



**SCEAU À VADROUILLE**  
Essoreuse incluse  
59,00\$



**COUVERCLE**  
Petit 20g 13,50\$  
Grand 32g 15,50\$

**POUBELLE**  
10 gallons 31,25\$  
20 gallons 33,10\$  
32 gallons 42,95\$



**MANCHE POUR VADROUILLE**  
23,50\$



**RAYONNE**  
650g 11,50\$  
ou 550g



## VAISSELLE Browne

Soucoupe	ITEM 563973	17,75\$/dz
Assiette ovale 13"	ITEM 563969	12,75\$/ch
Assiette à soupe	ITEM 563957	45,00\$/dz
Assiette à diner 9" 1/2	ITEM 563965	48,25\$/dz
Assiette à diner 10" 3/8	ITEM 563966	62,50\$/dz
Assiette à diner 12"	ITEM 563970	9,35\$/ch
Assiette à dessert 7" 1/4	ITEM 563963	22,95\$/dz
Assiette ovale 11" 1/2	ITEM 563968	8,10\$/ch
Assiette à pain 6" 1/2	ITEM 563962	18,75\$/dz
Bol à céréales 10oz	ITEM 563951	23,35\$/dz
Bol à fruits 4 3/4oz	ITEM 563955	17,85\$/dz
Gobelet à café 8 1/2oz	ITEM 563981	26,35\$/dz
Assiette à diner 9" 1/2	ITEM 563964	40,25\$/dz
Bol 15 oz	ITEM 563952	32,15\$/dz
Tasse haute 7 oz.	ITEM 563977	23,25\$/dz
Assiette à pate 20 oz.	ITEM 563954	10,25\$/ch

### PROMOTION



**COUTEAU À STEAK** à manche noir **6,95\$/dz**



## COUPELLERIE

### WINDSOR

Fourchette à diner	3,65\$/dz
Fourchette à salade	3,00\$/dz
Cuillère à thé	2,75\$/dz
Cuillère à soupe	3,65\$/dz
Couteau à diner	7,75\$/dz

### CÉLINE

Fourchette à diner	25,50\$/dz
Fourchette à salade	18,75\$/dz
Cuillère à thé	18,50\$/dz
Cuillère à soupe	25,50\$/dz
Couteau à diner	39,25\$/dz

### ROYAL





Fourchette à diner	11,50\$/dz
Fourchette à salade	9,10\$/dz
Cuillère à thé	8,95\$/dz
Cuillère à soupe	11,50\$/dz
Couteau à diner	19,50\$/dz

### CONTOUR

Fourchette à diner	20,95\$/dz
Fourchette à salade	16,00\$/dz
Cuillère à thé	14,75\$/dz
Cuillère à soupe	20,95\$/dz
Couteau à diner	34,75\$/dz

## VICTORINOX SWISS ARMY

**MEILLEURS  
PRIX EN VILLE**

	Chef 8"	ITEM 40520
	Chef 10"	ITEM 40521
	Chef 12"	ITEM 40522
	Désosseur Courbé 6"	ITEM 40517
	Lame à tranchant alvéolée Santoku 7"	ITEM 41529
	Désosseur Rigide 6"	ITEM 40511
	Désosseur lame flexible	ITEM 40513
	Fusil aiguiser 10"	ITEM 40580
	Fusil aiguiser 12"	ITEM 40584
	Couteau à Trancher 10"	ITEM 40640
	Couteau à Trancher 12"	ITEM 40641
	Couteau d'office 3" 1/4	ITEM 40600
	Couteau à pain	ITEM 40549
	Couteau à filet	ITEM 40710

### SUPPORT À COUTEAUX AIMANTÉ



AVEC BOIS 22,95\$  
EN ACIER INOXIDABLE 35,95\$

## VERRES À BIÈRE



Pilsner 10oz  
22,95\$/dz



Verre à bière 10oz  
17,95\$/dz

## COGNAC



9oz  
25,55\$/dz

## HIGH BALL



8oz / 10oz  
25,50\$/dz / 26,95\$/dz

## À VIN



8oz et plus  
19,95\$/dz et plus

## GOBELETS



Zombie  
10oz  
23,95\$/dz



Old-Fashioned  
10.5oz  
25,50\$/dz



Beverage Cooler  
12oz 25,99\$/dz  
16oz 31,50\$/dz



Beverage Large  
12oz  
26,50\$/dz



Rocks  
7oz 16,95\$/dz  
9oz 17,95\$/dz

## SPÉCIALITÉS



Martini  
29,95\$/dz et plus



Champagne  
7 oz 21,95\$/dz



Margarita  
22,95\$/dz



À eau  
10,5oz 23,95\$/dz



Thé  
4,10\$/ch

## ACCESSOIRES



Shooter 1oz  
8,95\$/dz



Carafe 1/2L  
3,95\$/ch



Carafe 1L  
4,95\$/ch



1,25\$/ch et plus



2,40\$/ch



2,05\$/ch



2,25\$/ch



2,95\$/ch



1,50\$/ch



1,25\$/ch



GROS 12,95\$/ch  
PETIT 13,50\$/ch

CRÉDIT-BAIL



LEASING

**Crédit-Bail CLÉ : une valeur sûre.**

Crédit-Bail CLÉ est une entreprise du groupe Hitachi Capital.

credit-bailcle.ca

Suivez CLÉ sur



## Financement pour la restauration

Disponible ici, maintenant

- démarrage d'entreprises
- possibilité de paiements saisonniers
- financement d'équipements neufs et usagés
- approche adaptée pour les franchises
- cote de crédit et tarification avantageuses pour les clients bien établis
- processus simple, rapide et efficace

Sans frais : 1-800-373-7393, poste 2051



**LOUCHES**

ACIER INOXYDABLE

Cap (oz).	Pouces	
1	12-1/4	2,05\$
2	12-3/8	2,60\$
3	13-1/2	3,50\$
4	15-1/8	3,75\$
5	14	4,50\$
6	15-1/2	4,65\$
8	15-5/8	5,25\$
12	16-1/4	6,50\$



**PINCES À TOUT USAGE**

ACIER INOXYDABLE 1.0MM,  
Manche recouvert en PVC  
Couleur: Rouge, jaune, vert



9" UN SEUL PRIX  
5,75\$

12" UN SEUL PRIX  
6,20\$

16" UN SEUL PRIX  
7,00\$



**PRESSE-AGRUMES**

POUR LIME	9,90\$
POUR CITRON	10,75\$
POUR ORANGE	14,60\$



**FOUETS RIGIDES**

ACIER INOXYDABLE 18-8  
Poignée scellée

Pouces	
10	5,80\$
12	6,45\$
14	7,10\$
16	8,20\$
18	9,25\$
22	11,15\$



**TAMIS CHINOIS**

ACIER INOXYDABLE 18-8

Maille	Pouces	
Fine	8	29,25\$
Fine	10	35,25\$
Large	8	29,25\$
Large	10	35,25\$

**FOUETS FLEXIBLES**

ACIER INOXYDABLE 18-8  
Poignée scellée

Pouces	
10	4,80\$
12	5,40\$
14	6,10\$
16	6,55\$
18	6,90\$



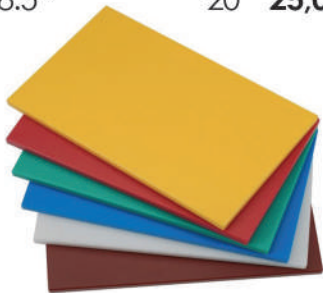
**CUILLÈRE À CRÈME GLACÉE**

ITEM.	Couleur	Grandeur	
57 3308	Gris	8	
57 3310	Ivoire	10	
57 3312	Vert	12	
57 3316	Bleu	16	UN SEUL PRIX
57 3320	Jaune	20	9,15\$
57 3324	Rouge	24	
57 3330	Noir	30	



## BOL À MÉLANGER

GRANDEUR	CAP-QT	
6"	0.75	1,85\$
8"	1.5	2,75\$
10"	3	4,20\$
10.5"	4	5,05\$
11.5"	5	6,75\$
13"	8	8,90\$
15.5"	13	14,40\$
18"	16	19,75\$
18.5"	20	25,00\$



## PLANCHE À DÉCOUPER

Brun-Jaune-Blanc-  
Bleu-Rouge-Vert

12"x18"	9,95\$
15"x 20"	13,95\$
18"x24"	18,95\$

## CABARET ANTIDÉRAPANT ROND

11" Diamètre	8,95\$
14" Diamètre	10,50\$
16" Diamètre	15,50\$



## BEC VERSEUR POUR ALCOOL EN PLASTIQUE

PPR-2G VERT	<b>UN SEUL PRIX</b> 3.90\$ PQT. DE 12
PPR-2K NOIR	
PPR-2R ROUGE	
PPR-2Y JAUNE	

# Escali®

Measuring What's Next



## BALANCE ESCALI

BALANCE M 33 OU M66  
Capacité 33 lbs ou 66 lbs  
Unité de mesure: kg -lb-oz  
235.00\$



## BALANCE INDUSTRIELLE

Capacité 264 lbs  
Unité de mesure: kg -lb-oz  
240.00\$

## POLYCARBONATE CLAIRE CARRÉ POUR STORAGE SEC ET LIQUIDE COUVERCLE INCLUS

2 QT	6,00\$
4 QT	7,00\$
6 QT	9,00\$
8 QT	11,00\$
12 QT	14,00\$
18 QT	19,00\$



**FORMATS RONDS  
AUSSI DISPONIBLE**

## ACCESSOIRES POUR BAR



## BAR À CONDIMENTS BROWN

Modèle 574875  
6 compartiments et tiroir givré  
62,95\$



## PICHET EN PLASTIQUE 60oz

À BIÈRE	10,00\$
À SANGRIA 60oz	13,15\$



Sceau à glace 17,75\$



## MARMITE EN ACIER INOXYDABLE ROBUSTE

Couvercle en Prime! QUALITÉ SUPÉRIEURE!

	D x H		D x H	
12L	10" X 10"	48,95\$	71L	18" X 18"
17L	11" X 11"	58,50\$	83L	20" X 17"
21L	12" X 12"	66,70\$	98L	20" X 20"
25L	13" X 13"	80,71\$	115L	20" X 24"
32L	14" X 13"	110,00\$	143L	22" X 24"
50L	16" X 16"	157,95\$	170L	24" X 24"
58L	18" X 15"	165,95\$	225L	24" X 32"
				184,00\$
				210,00\$
				217,95\$
				204,95\$
				243,95\$
				254,95\$
				339,95\$



## POÊLE À FRIRE

ALUMINIUM      ACIER INOXYDABLE      INOX + ANTI-ADHESIVE

8"	10,95\$	8"	21,00\$	8"	25,00\$
12"	22,95\$	10"	24,95\$	10"	27,95\$
		12"	35,95\$	12"	37,95\$



## RÉCIPIENTS POUR TABLE À VAPEUR ET BUFFET

35% PLUS ÉPAIS ET PLUS RÉSISTANT



### ACIER INOXYDABLE

COUVERCLES		1/3	
1/1	12,15\$	2"	7,15\$
1/2	7,15\$	4"	9,50\$
1/4	4,20\$	6"	13,10\$
1/3	4,45\$	<b>1/4</b>	
1/6	2,70\$	2"	7,60\$
<b>1/1 PAN</b>		4"	8,60\$
2"	14,15\$	6"	10,95\$
4"	20,00\$	<b>1/6</b>	
6"	26,50\$	2"	4,65\$
<b>1/2 PAN</b>		4"	7,20\$
2"	8,60\$	6"	9,75\$
4"	11,25\$		
6"	17,25\$		

### POLYCARBONATE

#### COUVERCLES

1/1	10,95\$
1/2	5,25\$
1/4	2,95\$
1/3	3,75\$
1/6	2,25\$
1/9	1,75\$
<b>1/1</b>	
2"	11,75\$
4"	21,57\$
6"	26,40\$
<b>1/2</b>	
2"	7,75\$
4"	8,75\$
6"	9,95\$
Food pan drain	3,25\$

#### 1/3 PAN

2"	4,75\$
4"	5,95\$
6"	8,95\$
Food pan drain	2,50\$

#### 1/4 PAN

2"	4,45\$
4"	5,05\$
6"	6,75\$

#### 1/6 PAN

2"	3,80\$
4"	4,95\$
6"	6,60\$
Food pan drain	1,15\$

#### 1/9 PAN

4"	2,50\$
----	--------

# IMPORTATION DIRECTE



## GRILLE À PIZZA - GRILLAGE

6"	1,85\$	13"	2,50\$
7"	1,40\$	14"	2,80\$
8"	1,45\$	15"	3,00\$
9"	1,60\$	16"	3,30\$
10"	1,85\$	17"	3,50\$
11"	2,00\$	18"	3,80\$
12"	2,30\$	19"	4,00\$



## GRILLE À PIZZA - TROUÉE

7"	4,55\$	14"	9,30\$
9"	5,65\$	15"	10,60\$
10"	6,15\$	16"	11,60\$
11"	7,20\$	17"	13,15\$
12"	7,60\$	18"	15,25\$
13"	8,25\$	19"	16,50\$



## ASSIETTE À PIZZA

6"	1,75\$	13"	2,85\$
7"	2,05\$	14"	3,20\$
8"	1,35\$	15"	3,90\$
9"	1,50\$	16"	4,15\$
10"	1,80\$	17"	4,60\$
11"	2,10\$	18"	5,15\$
12"	2,50\$	19"	5,75\$

## CHAUDRON EN ALUMINIUM

D X H

9" X 8"	8QT
10" X 9"	12QT
11" X 10"	15QT
12" X 11"	20QT
13" X 12"	24QT
14" X 13"	32QT
15" X 14"	40QT
16" X 17"	60QT
19" X 17"	80QT
20" X 18"	100QT

## COUVERCLE POUR CHAUDRON EN ALUMINIUM



**COUSPE PIZZA**  
50,00\$



**COUSPE PIZZA**  
(MANCHE EN PLASTIQUE)  
7,05\$



**COUSPE PIZZA**  
(MANCHE EN BOIS)  
8,85\$



**ADL BAC À PÂTE À PIZZA**  
3" 21,95\$  
6" 28,95\$  
Couvercle 14,95\$



**BAC EN PLASTIQUE**  
Gris ou blanc 9,95\$



**DESSUS DE TABLE**

**En mélamine**

- 24" X 24" **39,00\$**
- 30" X 24" **44,00\$**
- 30" X 30" **49,00\$**
- 24" rond **39,00\$**
- 30" rond **49,00\$**

**Coin rond réversible**

30" X 24" **25,00\$**

**En bois laqué**

24" X 24" **28,00\$**

**En Bambou**

24" X 24" **28,00\$**

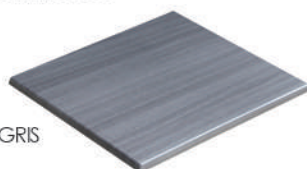
**DESSUS DE TABLE EXTÉRIEUR WERZALIT**

**Avec choix de couleurs**

- 27" X 27" **59,00\$**
- 32" X 32" **85,00\$**



# BOIS GRANGE  
ACCENT ROUGE



# GRIS

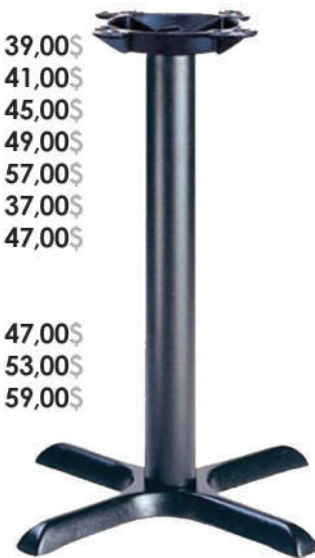
**BASE DE TABLE**

**En fonte noire**

- Bas 22" X 22" **39,00\$**
- Bas 24" X 30" **41,00\$**
- Bas 30" X 30" **45,00\$**
- Haute 22" X 22" **49,00\$**
- Haute 30" X 30" **57,00\$**
- En T Basse **37,00\$**
- En T Haute **47,00\$**

**En fonte claire**

- Bas 22" X 22" **47,00\$**
- Bas 24" X 30" **53,00\$**
- Bas 30" X 30" **59,00\$**



**Appuis-pied**

**95,00\$**

**TABLE - EXTÉRIEUR / INTÉRIEUR**

**En granite**

**Avec plaques pour installation**

32" X 32" **59,95\$**

**CHAISES - Les prix peuvent varier selon la quantité achetée**

**En plastique**

Rouge, noire **45,00\$**



**En plastique**

Lime, noire, ivoire, rouge **58,00\$**



**En rotin et pattes d'aluminium**

Rouge, noire avec bras **89,00\$**  
sans bras **79,00\$**



**En rotin**

Quantité limitée **38,00\$**



**En métal noir**

Basse **57,00\$**  
Haute (Stool) **97,00\$**



**De banquet empilable**

**65,00\$**



**En bois**

Basse **105,00\$**  
Haute (Stool) **145,00\$**







*Les prix sont sujets à changements sans préavis. Photos à titre indicatif seulement. Les couleurs peuvent différer. Mise à jour 04-03-2025*



1-800-463-7113

[www.goadl.com](http://www.goadl.com)