



**Guide d'achat**  
**2025**

**[www.goadl.com](http://www.goadl.com)**

**NOUS LIVRONS  
PARTOUT\***

\*Certaines conditions s'appliquent.

**1639, autoroute 440 ouest, Laval,  
QC, CANADA H7L 3W3**

**Heures d'ouverture :**

**Lundi au vendredi 8h à 17h**

(450) 663-1700  
(514) 875-8550  
1(800) 463-7113  
**[info@goadl.com](mailto:info@goadl.com)**

## TABLE DE MATIÈRES

Accessoires		
- Shooter .....	23	
- Carafe .....	23	
- Ramequin .....	23	
- Salière, poivrière .....	23	
- Pot vinaigre .....	23	
- Pot parmesan .....	23	
- Sucrier .....	23	
Accessoires pour bar .....	25	
ADL Bac à Pâte à pizza .....	27	
Anti-éclaboussure de friteuse .....	7	
Assiette à pizza .....	27	
Bac à ingrédients ADL .....	21	
Bac en plastique .....	27	
Balance industrielle .....	25	
Balane ESCALI .....	25	
Bar à condiments BROWN .....	25	
Base de Shish Taouk .....	13	
Base de table .....	28	
Base réfrigérée .....	3	
Bec verseur pour alcool en plastique .....	25	
Bol à Mélanger .....	25	
Brûleur .....	7	
Cabaret antidérapant rond .....	25	
Cafetière Bunn .....	12	
Canplas .....	5	
Cendrier mural .....	21	
Chaises .....	28	
Chambre froide ou		
congélateur en panneaux démontables .....	10	
Chariot à glissières .....	20	
Chariot pour poubelle .....	21	
Chariots à dessertes .....	20	
Chaudron en aluminium .....	27	
Comptoir à gravité .....	3	
Congélateur .....	2	
Congélateur .....	15	
Congélateurs vitrés .....	1	
Coupe à vin .....	23	
Coupe légumes .....	20	
Coupe pizza .....	27	
Coutellerie CÉLINE .....	22	
Coutellerie CONTOUR .....	22	
Coutellerie ROYAL .....	22	
Coutellerie WINDSOR .....	22	
Couteau à steak .....	22	
Couvercle pour chaudron en aluminium .....	27	
Couvercle pour poubelle .....	21	
Cuillère à crème glacée .....	24	
Cuiseur à riz .....	15	
Cuisinière avec four .....	7	
Dessus de table .....	28	
Dessus de table extérieur WERZALIT .....	28	
Dispenseur et machine à glace .....	8	
Distributeur à essuie-tout .....	21	
Distributeur de papier de toilette .....	21	
Égouttoir à frites .....	7	
Égouttoir mural pour panier lave-vaisselle .....	5	
Embosseuse à saucisses .....	18	
Ensemble de 4 roues .....	9	
Ensemble de pré-rince complet .....	6	
Ensemble de pré-rince sans robinet .....	6	
Étagère murale .....	9	
Étuve non isolée .....	15	
Évier à cocktails .....	5	
Évier commercial .....	5	
Extracteur de jus SANTOS .....	15	
Filtre à chicane .....	7	
Fouets flexibles .....	24	
Fouets rigides .....	24	
Four à convection .....	13	
Four à convection .....	15	
Four à pizza rotatif .....	19	
Four à pizza SIERRA VOLARE .....	14	
Frigo à bière .....	3	
Frigo de comptoir vitré 4 côtés .....	15	
Friteuse .....	7	
Friteuse de comptoir .....	18	
Friteuse électrique .....	19	
Giro Shawarma .....	13	
Gobelets .....	23	
Grab'n go de plancher .....	17	
Grille à pizza - grillage .....	27	
Grille à pizza - trouée .....	27	
Grille pain à convoyeur .....	12	
Grilloir Radiant .....	7	
Lame pour patates frites .....	20	
Laminoir à pâte réversible .....	20	
Lavabo à genoux .....	6	
Lavabo mural .....	6	
Lavabo piédestal .....	6	
Lave-vaisselle haute température .....	14	
Lave-vaisselle Jet-Tech .....	14	
Louches .....	24	



## TABLE DE MATIÈRES

Machine à glace .....	16
Machine à slush.....	17
Machine sous-vide.....	16
Manche pour vadrouille .....	21
Marmite .....	19
Marmite en acier inoxydable robuste.....	26
Marmittion .....	7
Mélangeur .....	19
Mélangeur Santos .....	15
Mélangeurs.....	20
Mélangeur vitamix.....	13
Micro-ondes SHARP .....	14
Moulin à viande .....	18
Nettoyants commercial 4L.....	21
Ouvre-boîte professionnel EDLUND.....	19
Panier à frites .....	7
Panier à lave-vaisselle .....	21
Pichet de plastique 60oz bière et sangria.....	25
Pince à tout usage .....	24
Planche à découper .....	25
Plaque électrique .....	16
Plaque MIRACLEAN KEATING.....	19
Plaque thermostatique .....	7
Plaques.....	7
Plateau pour Shish Taouk .....	13
Poêle à frire.....	26
Poêle électrique.....	19
Polycarbonate claire carré pour storage sec et liquide.....	25
Porte savon.....	21
Poubelle .....	21
Présentoir arondi .....	18
Présentoir carré .....	18
Présentoir de comptoir bombé.....	17
Présentoir vitré .....	3
Presse-agrumes .....	24
Rayonne.....	21
Réchaud à brûleurs .....	19
Réchaud à pizza .....	18
Réchaud à soupe ADL.....	18
Réchaud électrique.....	18
Réchaud électrique NEMCO.....	19
Récipients pour table à vapeur et buffet - Acier inoxydable.....	26
- Polycarbonate .....	26
Réfrigérateur.....	2
Réfrigérateurs vitrés.....	1
Réfrigération de chambre froide.....	11
Rince lave-vaisselle .....	21
Robinet .....	6
Robinet électronique.....	6
Robinet mural simple .....	6
Robot culinaire .....	12
Roues pour table de travail .....	4
Sacs à sous-vide extérieur cannelé .....	16
Salamandre de comptoir .....	12
Salamandre IKON .....	14
SANTOS.....	15
Savon lave-vaisselle.....	21
Sceau à vadrouille .....	21
SRF-40 SIERRA .....	14
Support à couteaux aimanté.....	22
Table - extérieur / intérieur .....	28
Table à pizza .....	2
Table à sandwich .....	2
Table avec dossier .....	4
Table chaude de plancher.....	17
Table d'entrée .....	5
Table d'équipement.....	4
Table de service congélateur .....	2
Table de service réfrigérée .....	2
Table de sortie .....	5
Table de travail.....	4
Tablette murale à micro-ondes.....	9
Tablettes chromées.....	9
Tablettes double .....	4
Tablettes pour chambre froide.....	9
Tamis chinois .....	24
Tiroir à glissière sur billes .....	9
Tôle à pâtisserie .....	20
Trancheur GLOBE .....	19
Trancheuse HBS-300L .....	16
Trappe à graisse .....	5
Tuyau à gaz .....	7
Vaisselle BROWNE.....	22
Verres à bière.....	23
Verres à Cognac .....	23
Verres High ball.....	23
Verres spécialités .....	23
VICTORINOX SWISS ARMY.....	22





**LES MOINS  
ÉNERGIVORES!  
LES PLUS ÉCO-VERT!**

## RÉFRIGÉRATEURS VITRÉS



DISPONIBLE EN NOIR OU EN BLANC

### 1 PORTE BATTANTE

NRJ-18 GDC 20" X 20" X 61"	1195,00\$
NRJ-22 GDC 22" X 22" X 63"	1295,00\$
NRJ-26 GDC 26" X 26" X 79"	1395,00\$
NRJ-29 GDC 29" X 32" X 84"	1895,00\$

### 2 PORTES COULISSANTES

NRJ-40 GDC 40" X 30,5" X 83,5"	2095,00\$
NRJ-53 GDC 53" X 32" X 84"	2495,00\$

### 2 PORTES BATTANTES

NRJ-48 48" X 28" X 83,5"	2295,00\$
--------------------------	-----------

### 3 PORTES BATTANTES

NRJ-3-80 GDC 80" X 28" X 84"	3795,00\$
------------------------------	-----------

**ÉCOFRAIS INCLUS**



## CONGÉLATEURS VITRÉS

1 PORTE	NRJ-1-26 GDF 13 P <sup>3</sup>	26" X 26" X 81"	2195,00\$
1 PORTE	NRJ-1-29 GDF 23 P <sup>3</sup>	31" X 34" X 86"	2695,00\$
2 PORTES	NRJ-2-54 GDF 45 P <sup>3</sup>	54" X 32" X 83"	3195,00\$

DISPONIBLE EN NOIR OU EN BLANC

**UN AN DE GARANTIE et  
4 ans sur le compresseur seulement.**

Certaines conditions s'appliquent.





Voir nos feuilles de spécifications sur notre site.



### CONGÉLATEUR

1 PORTE	SDF-1-29	29" X 33" X 83"	2095,00\$
2 PORTES	SDF-2-54	54" X 33" X 83"	3095,00\$
3 PORTES	SDF-3-81	80" X 33" X 83"	4295,00\$

### RÉFRIGÉRATEUR

1 PORTE	SDC-1-29	29" X 33" X 83"	1995,00\$
2 PORTES	SDC-2-54	54" X 33" X 83"	2895,00\$
3 PORTES	SDC-3-80	80" X 33" X 83"	3995,00\$



### EXTÉRIEUR EN ACIER INOXYDABLE COMPRESSEUR INTÉGRÉ

Les contenants et la planche à découper sont inclus!



### TABLE À SANDWICH

1 PORTE	PRT-1-27	27" X 30" X 43"	1595,00\$
2 PORTES	PRT-2-36	36" X 30" X 43"	1795,00\$
2 PORTES	PRT-2-47	47" X 30" X 43"	1995,00\$
2 PORTES	PRT-2-60	60" X 30" X 43"	2195,00\$
3 PORTES	PRT-3-70	70" X 30" X 43"	2495,00\$



### TABLE À PIZZA

1 PORTE	2095,00\$	
PIZ-1-50	50"	
2 PORTES	2595,00\$	
PIZ-2-71	71"	
3 PORTES	3095,00\$	
PIZ-3-92	92"	

### TABLE À SANDWICH MEGA-TOP

1 PORTE	1895,00\$
2 PORTES	2295,00\$
PRTM-47	47"
2 PORTES	2495,00\$
PRTM-2-60	60"
3 PORTES	2695,00\$
PRTM-3-70	70"



### TABLE DE SERVICE RÉFRIGÉRÉE

1 PORTE	TUC-27-R	27" X 30" X 36"	1295,00\$
2 PORTES	TUC-48-R	48" X 30" X 36"	1695,00\$
2 PORTES	TUC-60-R	60" X 30" X 36"	1995,00\$
3 PORTES	TUC-72-R	72" X 30" X 36"	2295,00\$

### TABLE DE SERVICE CONGÉLATEUR

1 PORTE	TUC-27-F	27" X 30" X 36"	1595,00\$
2 PORTES	TUC-48-F	48" X 30" X 36"	2095,00\$



Avec éclairage LED disponible.

### PARE-HALEINE

48"	595,00\$
60"	695,00\$
72"	795,00\$

(Pose en sus)

**GARANTIE 1 AN + 4 ANS SUR LE COMPRESSEUR SEULEMENT.\***

\* Certaines conditions s'appliquent.

Les prix sont sujets à changements sans préavis. Photos à titre indicatif seulement. Les couleurs peuvent différer. Mise à jour 14-08-2024



## COMPTOIR À GRAVITÉ

PAT-48 48"X33"X43" 2895,00\$

PAT-83 83"X33"X43" 3895,00\$

115V Contrôle électronique ajustable,  
2 Portes coulissantes, lumières LED,  
Tablettes ajustables

**EXTÉRIEUR EN ACIER INOXYDABLE.  
IDÉAL POUR PÂTISSERIE OU AUTRE.**



## FRIGO À BIÈRE

**Portes pleines ou vitrées**

UBB-48 49"X 25"X 37" 1795,00\$

UBB-60 61"X 25"X 37" 1995,00\$

UBB-72 73"X 25"X 37" 2195,00\$

UBB-92 91"X 28"X 37" 2795,00\$

**DESSUS EN ACIER INOXYDABLE  
LUMIÈRES LED À L'INTÉRIEUR  
TABLETTES AJUSTABLES  
AVEC SERRURES**



## BASE RÉFRIGÉRÉE

2 TIROIRS BR-36 37"X 32"X26" 2095,00\$

2 TIROIRS BR-52 52"X 32"X26" 2295,00\$

4 TIROIRS BR-72 73"X 32"X26" 2595,00\$

115V Contrôle électronique ajustable

Sur roues avec freins

**INTÉRIEUR - EXTÉRIEUR EN ACIER INOXYDABLE**



## PRÉSENTOIR VITRÉ

CD-36 36"X 29"X 56" 3095,00\$

CD-48 48"X 29"X 56" 3595,00\$

CD-72 72"X 29"X 56" 4195,00\$

115V - lumière LED

Sur roues avec freins



**Réfrigérant R 290**





## TABLE DE TRAVAIL (35" hauteur)

24" X 18"	99,00\$		
24" X 24"	109,00\$	30" X 36"	169,00\$
24" X 30"	129,00\$	30" X 48"	189,00\$
24" X 36"	149,00\$	30" X 60"	229,00\$
24" X 48"	169,00\$	30" X 72"	269,00\$
24" X 60"	199,00\$	30" X 84"	299,00\$
24" X 72"	239,00\$	30" X 96"	329,00\$
24" X 84"	279,00\$		
24" X 96"	309,00\$		

En ACIER INOXYDABLE 18G



## TABLE AVEC DOSSERET (35" hauteur)

36" X 24"	179,00\$
48" X 24"	199,00\$
60" X 24"	219,00\$
72" X 24"	249,00\$
96" X 24"	319,00\$
48" X 30"	219,00\$
60" X 30"	249,00\$
72" X 30"	279,00\$
84" X 30"	309,00\$
96" X 30"	339,00\$

Pattes & tablettes en acier galvanisé

Assemblage requis



## TABLE D'ÉQUIPEMENT (24" hauteur)

24" X 30" X 24"	169,00\$
36" X 30" X 24"	199,00\$
48" X 30" X 24"	229,00\$
60" X 30" X 24"	289,00\$
72" X 30" X 24"	329,00\$



**ROUES POUR TABLE DE TRAVAIL**  
4 POUR 65,00\$

## TABLETTES DOUBLE

12" X 46" 3/4	165,00\$
12" X 48"	165,00\$
12" X 49" 3/4	165,00\$
12" X 60"	195,00\$
12" X 70" 1/4	225,00\$
12" X 72"	225,00\$
12" X 91" 3/4	250,00\$
12" X 96"	250,00\$





## ÉVIER COMMERCIAL

### Simple

Cuve 18" X 18" 295,00\$

Cuve 24" X 24" 355,00\$

### Avec égouttoir

Gauche ou Droite

Cuve 18" X 18" 395,00\$

Cuve 24" X 24" 455,00\$



### Double

Cuve 18" X 18" 455,00\$

Cuve 24" X 24" 575,00\$

### Avec égouttoir

Gauche ou Droite

Cuve 18" X 18" 595,00\$

Cuve 24" X 24" 695,00\$



### Triple

Cuve 18" X 18" 595,00\$

Cuve 24" X 24" 755,00\$

### Avec égouttoir

Gauche ou Droite

Cuve 18" X 18" 795,00\$

Cuve 24" X 24" 895,00\$



## TABLE D'ENTRÉE

Gauche ou Droite

### Panier inclus

36" 495,00\$

48" 595,00\$



## TABLE DE SORTIE

Gauche ou Droite

24" 285,00\$

36" 350,00\$

48" 425,00\$

72" 495,00\$



## ÉGOUTTOIR MURAL POUR PANIER À LAVE-VAISSELLE

Simple 159,00\$

Double 219,00\$

Triple 279,00\$



## canplas

10 gal  
15 gal  
20 gal  
25 gal  
35 gal



20 lbs  
30 lbs  
40 lbs  
50 lbs  
70 lbs

## TRAPPE À GRAISSE CANPLAS

3910A02 309,00\$

3915A02 399,00\$

3920A02 409,00\$

3925 479,00\$

3935A03 859,00\$



## ÉVIER À COCKTAILS

48" 719,00\$

60" 819,00\$

72" 919,00\$

**Auge à bouteilles incluse!**  
**Robinetterie non incluse**





**LAVABO MURAL**  
Robinet inclus  
111,00\$



**LAVABO À GENOUX**  
15" 3/8 X 17" X 15 1/8  
Robinet inclus  
279,00\$



**LAVABO PIÉDESTAL**  
459,00\$  
AVEC DOSERET 23"  
499,00\$



**ENSEMBLE DE PRÉ-RINCE COMPLET**  
329,00\$  
Incluant le robinet  
et les connecteurs 90°



**ENSEMBLE DE PRÉ-RINCE SANS ROBINET**  
299,00\$  
Incluant les connecteurs 90°



**ROBINET ÉLECTRONIQUE**  
Deck-Mount  
Fonctionne avec pile  
159,00\$



**ROBINET**  
Deck-Mount 4"  
125,00\$



**ROBINET MURAL SIMPLE**  
Bec 8" ou 12" avec connecteur  
115,00\$



**ROBINET**  
Deck-Mount Goose neck 4"  
109,00\$

**FUEGO**



**GRILLOIR RADIANT**

- BB60 24" 995,00\$
- BB90 36" 1195,00\$
- BB30 12" 595,00\$



**BRÛLEUR**

- BT12-2 2 Brûleurs 555,00\$
- BT24-4 4 Brûleurs 24" 755,00\$
- BT36-6 6 Brûleurs 36" 895,00\$



**MARMITON**

- 3 Brûleurs
- 2 Valves
- 80,000 btu
- 555,00\$



**CUISINIÈRE AVEC FOUR**

- R36 6 Brûleurs
- 1895,00\$



**PLAQUE THERMOSTATIQUE**

1" d'épaisseur

- G-24 T 1395,00\$
- G-36 T 1795,00\$
- G-48 T 2295,00\$
- G-60 T 2795,00\$



**PLAQUES**

(HI-LO)

- PLA-24 24" 995,00\$
- PLA-36 36" 1195,00\$



**FRITEUSE**

- 120 000BTU
- 1095,00\$



**TUYAU À GAZ**

- 3/4" X 48" 189,95\$



**TOUS NOS MODÈLES SONT DISPONIBLES EN GAZ PROPANE OU NATUREL**



**FILTRE À CHICANE**

- 25"W 16"H X 2"
- 20"W 25"H X 2"
- 20"W 20"H X 2"
- 25"W 20"H X 2"
- 37,00\$



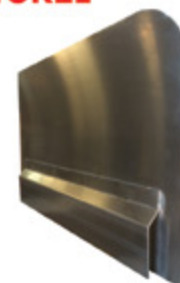
**PANIER À FRITES**

- 28,00\$



**ÉGOUTTOIR À FRITES**

- Amovible
- 175,00\$



**ANTI-ÉCLABOUSSURE DE FRITEUSE**

- 70,00\$

# LA MACHINE LA PLUS VENDUE EN AMÉRIQUE DU NORD!



**CNF - 201 16" de Largeur**  
**DISPENSATEUR** Pour comptoir  
 Production: 315 lbs  
 Capacité: 10lbs  
**PRIX SUR DEMANDE**



**KDT-0500 30" de Largeur**  
**MACHINE À GLACE**  
 Production: 550 lbs  
 Réserve: 530 lbs  
**PRIX SUR DEMANDE**



**NOUVEAU!**

**KDF-0150 26" de Largeur**  
 Production: 169 lbs  
 Réserve: 92 lbs  
 3975,00\$

**KDF-0250 30" de Largeur**  
 Production: 256 lbs  
 Réserve: 134 lbs  
**PRIX SUR DEMANDE**



**KDT-1700 48" de Largeur**  
**MACHINE À GLACE**  
 Production: 1965 lbs  
 Réserve: 880 lbs



**0452A 30" de Largeur**  
**DISTRIBUTEUR À GLAÇONS**  
**POUR HÔTEL ou MOTEL**  
**PRIX SUR DEMANDE**

 **Manitowoc**

**KOOLAIRE**

by **Manitowoc**

CUBE - NEIGE - PÉPITES  
 100lbs à 3000 lbs



Produits pour  
 le nettoyage complet  
 de la machine à glace.  
**Disponibles en magasin.**

**GAMME COMPLÈTE!**  
**GARANTIE 3 ANS - PIÈCES ET MAIN D'OEUVRE**  
**GARANTIE 5 ANS - COMPRESSEUR**



**TABLETTES POUR CHAMBRE FROIDE**  
VERT EPOXY

14" X 30"	15,00\$
14" X 36"	19,00\$
14" X 48"	24,00\$
14" X 60"	29,00\$
14" X 72"	34,00\$

18" X 30"	18,00\$
18" X 36"	22,00\$
18" X 42"	25,00\$
18" X 48"	28,00\$
18" X 60"	33,00\$
18" X 72"	37,00\$

24" X 30"	23,00\$
24" X 36"	27,00\$
24" X 42"	31,00\$
24" X 48"	35,00\$
24" X 60"	42,00\$
24" X 72"	49,00\$
Poteau 72"	9,00\$
Poteau 84"	11,00\$
Crochet	1,00\$



**TABLETTES CHROMÉES**

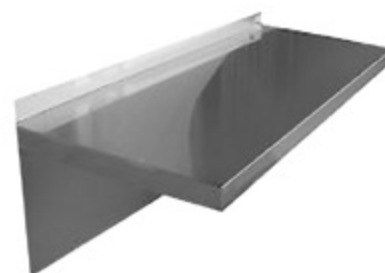
14" X 30"	23,00\$
14" X 36"	25,00\$
14" X 42"	27,00\$
14" X 48"	30,00\$
14" X 60"	35,00\$
14" X 72"	40,00\$

18" X 30"	25,00\$
18" X 36"	29,00\$
18" X 42"	32,00\$
18" X 48"	35,00\$
18" X 60"	42,00\$
18" X 72"	48,00\$

24" X 36"	34,00\$
24" X 48"	42,00\$
24" X 60"	50,00\$
24" X 72"	58,00\$
Poteau 72"	12,00\$
Poteau 84"	14,00\$



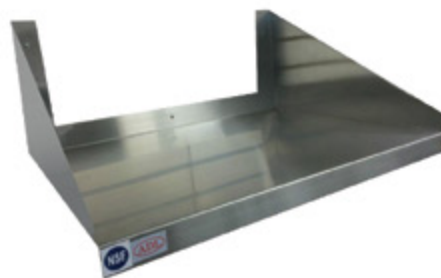
**ENSEMBLE DE 4 ROUES**  
AVEC FREINS 50,00\$



**ÉTAGÈRE MURALE**

12" X 24"	55,00\$
12" X 30"	60,00\$
12" X 36"	65,00\$
12" X 48"	75,00\$
12" X 60"	90,00\$
12" X 72"	100,00\$
12" X 96"	130,00\$

16" X 24"	60,00\$
16" X 36"	75,00\$
16" X 48"	85,00\$
16" X 60"	95,00\$
16" X 72"	110,00\$
16" X 96"	140,00\$



**TABLETTE MURALE À MICRO-ONDES**  
18" X 24" 115,00\$



**TIROIR À GLISSIÈRE SUR BILLES**  
EN ACIER INOXYDABLE  
Installation Facile!  
16" X 20" X 5" 179,00\$



# VOTRE CHAMBRE EN 24 HEURES\*\*

[www.chambrefroide.ca](http://www.chambrefroide.ca)

## CHAMBRE FROIDE OU CONGÉLATEUR EN PANNEAUX DÉMONTABLES DE TYPE CAM-LOCK

Toutes les grandeurs disponibles.\*\*

5'-6'-7'-8'-9'-10'-12'-14'-16'-20' x VOTRE CHOIX

Conception du système de tablettage disponible pour maximiser votre espace

**CHAMBRE FROIDE**  
Avec 4 MODÈLES  
de PORTES DISPONIBLES

Installation Possible\* / Livraison Disponible\*

**Contactez-nous  
pour plus d'informations:**

**1-800 463-7113**

**514 875-8550**

**514 606-4212**



\*\* Certaines conditions s'appliquent.

Les prix sont sujets à changements sans préavis. Photos à titre indicatif seulement. Les couleurs peuvent différer. Mise à jour 31-01-2024



kide

## NOUVEAU

- Systèmes muraux ou au plafond
- Plusieurs modèles disponibles
- Réfrigéré ou congelé
- Facile à installer, en moins d'une heure



RIDEAU DE CHAMBRE FROIDE  
36 5/8" X 84" languettes 6"  
150,00\$

## POUR PLUS D'INFORMATIONS CONTACTEZ:

- Planifications et services de plan
- Acier inoxydable sur mesure
- Équipement de resto : gaz et électrique
- Chambres froides
- Machines à glace
- Hottes et ventilation
- Accessoires de cuisines commerciales
- Réfrigérateurs
- Congélateurs
- Tables à salade ou pizza



1 (800) 463.7113

1639, autoroute 40 ouest  
Laval, Qc, CANADA H7M 2P4  
(Deux lumières au Nord de la 440)

www.goadl.com

info@goadl.com



**GRILLE PAIN À CONVOYEUR**

**JT1 (CT2)**  
110V  
350 Tranches/hr  
Ouverture: 1 1/2"  
1195,00\$



**JT2(CT4-800)**  
208/240V  
800 Tranches/hr  
Ouverture: 1.5"  
1995,00\$

**JT2H(CT4-550)**  
208/240V  
550 Tranches/hr  
Ouverture: 3"  
2125,00\$



**JT3(CT4-1000)**  
208/240V  
1000 Tranches/hr  
Ouverture: 1 1/2"  
2325,00\$

**GARANTIE : 2 ANS PIÈCES  
1 AN MAIN D'OEUVRE**

**SALAMANDRE DE COMPTOIR**  
JW30 2225,00\$



**CAFETIÈRE BUNN**



**CWTF35**  
Automatique  
120V 1225,00\$

**VPR**  
À remplissage manuel  
120V 625,00\$



**robot coupe®**



**ROBOT CULINAIRE**

**R2N PRECISION**  
110V 1HP  
1725 RPM  
Approuvé au Québec (CSST)

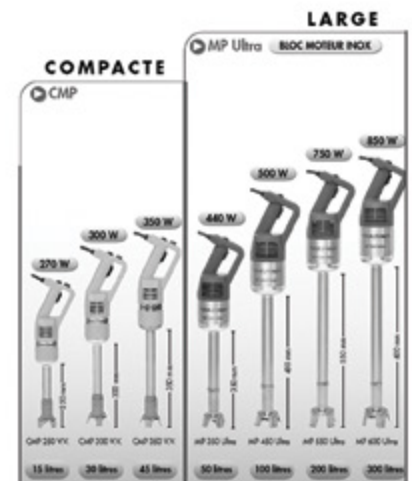
**R301**  
1,5 HP  
1725 RPM  
Approuvé au Québec (CSST)



**CL 50**  
120V 1,5HP  
425 RPM  
14 3/4" X 13 1/2" X 23 1/16"  
Approuvé au Québec (CSST)



*On Coupe*  
**LES PRIX**



MP 350	14" Turbo	1 HP/660W
MP 450	18" Turbo	1.1HP/720W
MP 550	21" Turbo	1.2HP/840W
MP 350 V V	14" Turbo	1 HP/660W
MP 450 V V	18" Turbo	1.1HP/720W
CMP250 V V	9"	310W
MP350 Combi	14"	660W



MÉLANGEUR VITAMIX

64 OZ - 2 VITESSES

62828 725,00\$

64 OZ - VITAPREP

62826 995,00\$

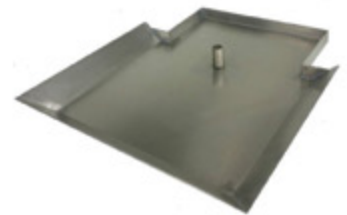


GIRO SHAWARMA

Gaz 3PG

Électrique 3PE

1795,00\$



PLATEAU POUR SHISH TAOUK

20" X 22" X 2"

75,00\$



BASE DE SHISH TAOUK

12" X 12" X 10" 75,00\$



FOUR À CONVECTION

Électrique 240V 1 PHASE

Électrique 208V 1 PHASE

Électrique 208V 3 PHASE

Gaz PROPANE

Gaz NATUREL

Disponible en double

Autres modèles disponibles en magasin

3789,00\$



PLACEZ UNE COMMANDE OU DEMANDEZ UNE SOUMISSION AU [INFO@GOADL.COM](mailto:INFO@GOADL.COM)



**JET-TECH**



**LAVE-VAISSELLE  
HAUTE TEMPÉRATURE**

Cycle complet 1-4 minutes  
15 à 60 racks / heure  
Avec surchauffeur  
Température de rinçage:  
85°-90°C  
Électricité 208-240V



**LAVE-VAISSELLE Jet-Tech  
SOUS COMPTOIR**  
à partir de 3995,00\$

**GRATUIT**

À L'ACHAT  
D'UN LAVE-VAISSELLE  
RECEVEZ  
4L DE SAVON ET  
4L DE RINCE DE DÉPART



**SHARP**  
**MICRO-ONDES SHARP  
R21 LV**  
1000Watts 545,00\$



**SRF-40 SIERRA**  
114.000 BTU  
Gaz propane ou naturel  
15,5" x 33" x 44,4"



**FOUR à PIZZA  
SIERRA VOLARE**  
160 pizzas 12" à l'heure  
DÉMO DISPONIBLE  
**MEILLEUR QUE LE ROTATIFI!**



**EXTRACTEUR DE JUS SANTOS**

ITEM 10827  
CAPACITÉ 1000L - 105.67Qt par heure  
Puissance Maximale 3000 Watts  
1300 RPM - 1.74CV  
120V-60-1

**Prix sur demande**



**CONGÉLATEUR**

**MODÈLE**

XS-160YX 26"	<b>795,00\$</b>
XS-260YX 40"	<b>895,00\$</b>
XS-360YX 50"	<b>995,00\$</b>
XS-460YX 60"	<b>1295,00\$</b>
T 57	<b>1695,00\$</b>
T 80	<b>2095,00\$</b>



**MÉLANGEUR SANTOS**

ITEM 39703  
CAPACITÉ 2.4L - 81OZ  
Puissance Maximale 3000 Watts  
2500-15000 RPM  
120V-60-1

**Prix sur demande**



**ÉTUVE NON ISOLÉE**

120V  
Pour Toles 18" x 26"  
**1995,00\$**



**FRIGO DE COMPTOIR  
VITRÉ 4 CÔTÉS**

RTL-78L-1R  
110V  
**1155,00\$**



**FOUR À CONVECTION**

DEMI GRANDEUR  
120V  
Pour Toles 18" x 13"  
**949,00\$**



**CUISEUR À RIZ**

60 TASSES  
**329,00\$**



**MACHINE À GLACE**

**CB-249A**  
Production: 79lbs / 24hr  
Capacité: 20 lbs

**CB-425A**  
Production: 108lbs / 24hr  
Capacité: 55 lbs

**CB-640A**  
Production: 154lbs / 24hr  
Capacité: 88 lbs



**Les prix ont fondu**

**GARANTIE 3 ANS SUR PIÈCES ET MAIN D'OEUVRE**



**PLAQUE ÉLECTRIQUE**

24" 220V 950,00\$  
36" 220V 1195,00\$



**TRANCHEUSE HBS-300L**

**Approuvé au Québec (CSST)**  
LAME 12" 725,00\$  
LAME 14" 1695,00\$



**MACHINE SOUS-VIDE**

1495,00\$

**SACS À SOUS-VIDE EXTÉRIEUR CANNÉ**

**100 Sacs par paquet**

CB100-1 6" X 12" 15,25\$  
CB100-2 8" X 12" 20,35\$  
CB100-3 10" X 18" 36,95\$  
CB100-4 12" X 16" 39,35\$



## GRAB 'N GO DE PLANCHER

Couleur: Noir

39,25" X 27" X 83" H  
4195,00\$

51,60" X 27" X 83" H  
4995,00\$

76,25" X 27" X 83" H  
5595,00\$

**DESIGN EUROPEEN  
ÉCLAIRAGE LED**



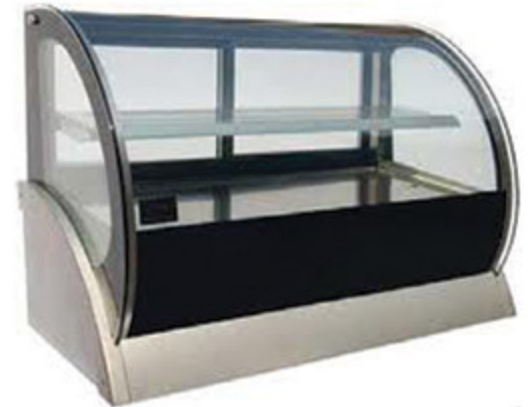
## TABLE CHAUDE DE PLANCHER 220V

3 PANNES 48" X 28" X 35"

4 PANNES 60" X 28" X 35"

5 PANNES 72" X 28" X 35"

**Pare-haleine disponible.**



## MACHINE À SLUSH

MY GRANITA - 2S

2 Têtes

18" X 21" X 32"

Couleur: Noir

Temp: -2° à 4°C

**Bol de plastique facile à  
retirer pour un  
nettoyage facile.**

## PRÉSENTOIR DE COMPTOIR BOMBÉ

**DESIGN EUROPEEN - ÉCLAIRAGE LED**

CHAUD

36"

48"

**Intérieur et extérieur en acier inoxydable 304  
Système de dégivrage automatique.  
Voltage 220/60/1**

**EconoLease**  
SERVICES FINANCIERS



Financer **Autrement**

## Nous Finançons des Équipements!

We Finance Equipment!

**Financer autrement! Le financement de votre restaurant facilité.  
Demandez à l'un de nos représentants des ventes pour savoir  
comment nous pouvons vous aider!**

Think Outside the Bank! Restaurant financing made easy. Ask a sales rep how EconoLease can help you today!

514-899-1010 | [www.econolease.com](http://www.econolease.com)

Également Disponible  
Also Available

**ChefChoice**  
EQUIPMENT RENTALS

@EconoLease

/EconoLease

# 514-875-8550



## FRITEUSE DE COMPTOIR

TEL- 8 L 325,00\$ **110V OU 220V**  
TEL- 11 L 345,00\$ **220V**



## MOULIN À VIANDE **110V**

TC-12 455,00\$  
TC-22 655,00\$  
TC-32 1355,00\$



## RÉCHAUD À SOUPE ADL ÉLECTRIQUE

Capacité: 10L 109,00\$



VERTICALE SV 12L  
325,00\$



HORIZONTALE SH5L  
195,00\$



PRÉSENTOIR CARRÉ  
21,8" X 14,2" X 12,2"  
245,00\$



RÉCHAUD À PIZZA  
19" X 19" X 32"  
HW-815 795,00\$



RÉCHAUD ÉLECTRIQUE  
25" X 20" X 24"  
**110V** 735,00\$



PRÉSENTOIR ARRONDI  
21,8" X 14,8" X 14,5"  
295,00\$



**IR6E**  
**POÊLE ÉLECTRIQUE**  
208/240V



**IFS-40E**  
**FRITEUSE ÉLECTRIQUE**  
208/240V



**OUVRE-BOÎTE**  
**PROFESSIONNEL EDLUND**  
No: 1 250,00\$  
No: 2 200,00\$



*On tranche*  
**LES PRIX**



**TRANCHEUR GLOBE**  
MODÈLE G12Q  
MODÈLE G14Q  
Approuvé CSST



**RÉCHAUD ÉLECTRIQUE**  
**NEMCO**  
Rectangulaire 289,00\$



7 Pintes Rond 275,00\$  
11 Pintes Rond 295,00\$



**RÉCHAUD À BRÛLEURS**  
Rectangulaire  
Grandeur: 14" X 22" X 9"  
49,00\$

**ÉQUIPEMENT NEUF ET USAGÉ DISPONIBLE!**  
**ACHAT - VENTE ET ÉCHANGE**



**PLAQUE MIRACLEAN KEATING**  
DE 24" À 72"  
Gaz ou Électrique



**MARMITE**  
DE 5 À 100 gallons  
Gaz ou Électrique



**MÉLANGEUR**  
20 à 80 Pintes



**FOUR À PIZZA**  
**ROTATIF**

**MÉLANGEURS**  
Avec bol en inox, crochet,  
fouet et batteur



20 Pintes  
120V  
**1295,00\$**

30 Pintes  
120V  
**2395,00\$**

40 Pintes  
220V  
**3395,00\$**



ADL-21  
**LAMINOIR À PÂTE RÉVERSIBLE**  
Dimensions: 82" X 33" X 41"  
220V - 1 Phase  
**Approuvé au Québec (CSST)**  
**6495,00\$**



**CHARIOTS À DESSERTES**

Assemblage requis

PRD-M3  
**ROBUSTE  
EN ACIER INOXYDABLE**  
33" X 17" X 34"  
169,00\$

**EN PLASTIQUE**  
32.5" X 16" X 40"  
85,00\$

GROS  
119,00\$



**CHARIOT À GLISSIÈRES**

18" X 26" **145,00\$**  
18" X 26" / 15" X 21" / 13" X 18"  
Assemblage requis  
Roues de 5po  
12 et 20 étages

**HOUSSE 55,00\$**



**TÔLE À PÂTISSERIE**

**Aluminium**  
9" X 13" 5,75\$  
13" X 18" 6,95\$  
15" X 21" 8,50\$  
18" X 26" 8,75\$  
18" X 26" troué 15,50\$  
**Stainless**  
18" X 26" troué 19,95\$



**COUPE LÉGUMES**

120V - Moteur 3/4  
**Inclus 2 râpes et 2 couteaux**  
795,00\$

**LAME POUR PATATES FRITES**

199,00\$ **Extra**



SOLUTIONS HYGIÉNIQUES AU TRAVAIL



**DISTRIBUTEUR À ESSUIE-TOUIT**  
33,50\$



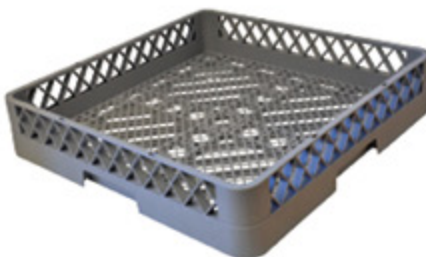
**PORTE SAVON**  
16,95\$



**CENDRIER MURAL**  
En acier inoxydable  
908 94,50\$  
909 160,00\$



**BAC À INGRÉDIENTS ADL**  
20 Gallons 89,95\$  
Avec couvercle et roues pivotantes



**PANIER À LAVE-VAISSELLE**  
Plusieurs modèles en magasin  
À partir de 17,95\$

**NETTOYANTS COMMERCIAL 4L**

JAVEL  
NETTOYANT À PLAQUE  
DÉSINFECTANT  
DÉGRAISSEUR  
SAVON À MAINS  
NETTOYANT NEUTRE  
SAVON  
DÉTÉRGENT VAISSELLE  
RINCE LAVE-VAISSELLE  
NETTOYANT POUR VITRES  
À partir de 11,95\$



**SAVON LAVE-VAISSELLE**  
20L 65,00\$

**RINCE LAVE-VAISSELLE**  
20L 75,00\$

**SAN JAMAR**

Smart → Safe → Sanitary



**DISTRIBUTEUR DE PAPIER DE TOILETTE**  
42,00\$



**DISTRIBUTEUR ESSUIE-TOUIT**  
110,00\$



**CHARIOT POUR POUBELLE**  
35,95\$



**SCEAU À VADROUILLE**  
Essoreuse incluse  
59,00\$



**COUVERCLE**  
Petit 20g 13,50\$  
Grand 32g 15,50\$

**POUBELLE**  
10 gallons 31,25\$  
20 gallons 33,10\$  
32 gallons 42,95\$



**MANCHE POUR VADROUILLE**  
23,50\$



**RAYONNE**  
650g 11,50\$  
ou 550g



**VAISSELLE**  **Browne**

Soucoupe	ITEM 563973	17,75\$/dz
Assiette ovale 13"	ITEM 563969	12,75\$/ch
Assiette à soupe	ITEM 563957	45,00\$/dz
Assiette à diner 9" 1/2	ITEM 563965	48,25\$/dz
Assiette à diner 10" 3/8	ITEM 563966	62,50\$/dz
Assiette à diner 12"	ITEM 563970	9,35\$/ch
Assiette à dessert 7" 1/4	ITEM 563963	22,95\$/dz
Assiette ovale 11" 1/2	ITEM 563968	8,10\$/ch
Assiette à pain 6" 1/2	ITEM 563962	18,75\$/dz
Bol à céréales 10oz	ITEM 563951	23,35\$/dz
Bol à fruits 4 3/4oz	ITEM 563955	17,85\$/dz
Gobelet à café 8 1/2oz	ITEM 563981	26,35\$/dz
Assiette à diner 9" 1/2	ITEM 563964	40,25\$/dz
Bol 15 oz	ITEM 563952	32,15\$/dz
Tasse haute 7 oz.	ITEM 563977	23,25\$/dz
Assiette à pate 20 oz.	ITEM 563954	10,25\$/ch

**PROMOTION**



**COUTEAU À STEAK** à manche noir **6,95\$/dz**



**COUTELLERIE**

**WINDSOR**

Fourchette à diner	3,65\$/dz
Fourchette à salade	3,00\$/dz
Cuillère à thé	2,75\$/dz
Cuillère à soupe	3,65\$/dz
Couteau à diner	7,75\$/dz

**CÉLINE**

Fourchette à diner	25,50\$/dz
Fourchette à salade	18,75\$/dz
Cuillère à thé	18,50\$/dz
Cuillère à soupe	25,50\$/dz
Couteau à diner	39,25\$/dz

**ROYAL**













Fourchette à diner	11,50\$/dz
Fourchette à salade	9,10\$/dz
Cuillère à thé	8,95\$/dz
Cuillère à soupe	11,50\$/dz
Couteau à diner	19,50\$/dz

**CONTOUR**

Fourchette à diner	20,95\$/dz
Fourchette à salade	16,00\$/dz
Cuillère à thé	14,75\$/dz
Cuillère à soupe	20,95\$/dz
Couteau à diner	34,75\$/dz

 **VICTORINOX**  
SWISS ARMY

**MEILLEURS  
PRIX EN VILLE**

	Chef 8"	ITEM 40520
	Chef 10"	ITEM 40521
	Chef 12"	ITEM 40522
	Désosseur Courbé 6"	ITEM 40517
	Lame à tranchant alvéolée Santoku 7"	ITEM 41529
	Désosseur Rigide 6"	ITEM 40511
	Désosseur lame flexible	ITEM 40513
	Fusil aigiseur 10"	ITEM 40580
	Fusil aigiseur 12"	ITEM 40584
	Couteau à Trancher 10"	ITEM 40640
	Couteau à Trancher 12"	ITEM 40641
	Couteau d'office 3" 1/4	ITEM 40600
	Couteau à pain	ITEM 40549
	Couteau à filet	ITEM 40710

**SUPPORT À COUTEAUX AIMANTÉ**



**AVEC BOIS 22,95\$**

**EN ACIER INOXIDABLE 35,95\$**

## VERRES À BIÈRE



Pilsner 10oz  
22,95\$/dz



Verre à bière 10oz  
17,95\$/dz

## COGNAC



9oz  
25,55\$/dz

## HIGH BALL



8oz / 10oz  
25,50\$/dz / 26,95\$/dz

## À VIN



8oz et plus  
19,95\$/dz et plus

## GOBELETS



Zombie  
10oz  
23,95\$/dz



Old-Fashion  
10.5oz  
25,50\$/dz



Beverage Cooler  
12oz 25,99\$/dz  
16oz 31,50\$/dz



Beverage Large  
12oz  
26,50\$/dz



Rocks  
7oz 16,95\$/dz  
9oz 17,95\$/dz

## SPÉCIALITÉS



Martini  
29,95\$/dz et plus



Champagne  
7 oz 21,95\$/dz



Margarita  
22,95\$/dz



À eau  
10,5oz 23,95\$/dz



Thé  
4,10\$/ch

## ACCESSOIRES



Shooter 1oz  
8,95\$/dz



Carafe 1/2L  
3,95\$/ch



Carafe 1L  
4,95\$/ch



1,25\$/ch et plus



2,40\$/ch



2,05\$/ch



2,25\$/ch



2,95\$/ch



1,50\$/ch



1,25\$/ch



GROS 12,95\$/ch  
PETIT 13,50\$/ch

CRÉDIT - BAIL



LEASING

**Crédit-Bail CLÉ : une valeur sûre.**

Crédit-Bail CLÉ est une entreprise du groupe Hitachi Capital.

credit-bailcle.ca

Suivez CLÉ sur

## Financement pour la restauration

Disponible ici, maintenant

- démarrage d'entreprises
- possibilité de paiements saisonniers
- financement d'équipements neufs et usagés
- approche adaptée pour les franchises
- cote de crédit et tarification avantageuses pour les clients bien établis
- processus simple, rapide et efficace

Sans frais : 1-800-373-7393, poste 2051

**LOUCHES**

ACIER INOXYDABLE

Cap (oz).	Pouces	
1	12-1/4	2,05\$
2	12-3/8	2,60\$
3	13-1/2	3,50\$
4	15-1/8	3,75\$
5	14	4,50\$
6	15-1/2	4,65\$
8	15-5/8	5,25\$
12	16-1/4	6,50\$



**PINCES À TOUT USAGE**

ACIER INOXYDABLE 1.0MM.  
Manche recouvert en PVC  
Couleur: Rouge, jaune, vert



9" **UN SEUL PRIX**  
5,75\$

12" **UN SEUL PRIX**  
6,20\$

16" **UN SEUL PRIX**  
7,00\$



**PRESSE-AGRUMES**

POUR LIME	9,90\$
POUR CITRON	10,75\$
POUR ORANGE	14,60\$

**FOUETS RIGIDES**

ACIER INOXYDABLE 18-8  
Poignée scellée

Pouces	
10	5,80\$
12	6,45\$
14	7,10\$
16	8,20\$
18	9,25\$
22	11,15\$



**TAMIS CHINOIS**

ACIER INOXYDABLE 18-8

Maille	Pouces	
Fine	8	29,25\$
Fine	10	35,25\$
Large	8	29,25\$
Large	10	35,25\$

**FOUETS FLEXIBLES**

ACIER INOXYDABLE 18-8  
Poignée scellée

Pouces	
10	4,80\$
12	5,40\$
14	6,10\$
16	6,55\$
18	6,90\$



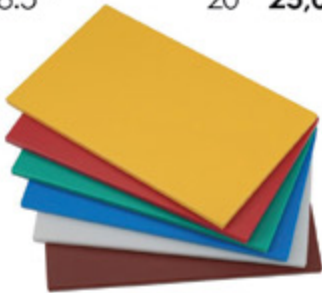
**CUILLÈRE À CRÈME GLACÉE**

ITEM.	Couleur	Grandeur	
57 3308	Gris	8	<b>UN SEUL PRIX</b> 9,15\$
57 3310	Ivoire	10	
57 3312	Vert	12	
57 3316	Bleu	16	
57 3320	Jaune	20	
57 3324	Rouge	24	
57 3330	Noir	30	



**BOL À MÉLANGER**

GRANDEUR	CAP-QT	
6"	0.75	1,85\$
8"	1.5	2,75\$
10"	3	4,20\$
10.5"	4	5,05\$
11.5"	5	6,75\$
13"	8	8,90\$
15.5"	13	14,40\$
18"	16	19,75\$
18.5"	20	25,00\$



**PLANCHE À DÉCOUPER**

**Brun-Jaune-Blanc-  
Bleu-Rouge-Vert**

12"x18"	9,95\$
15"x 20"	13,95\$
18"x24"	18,95\$

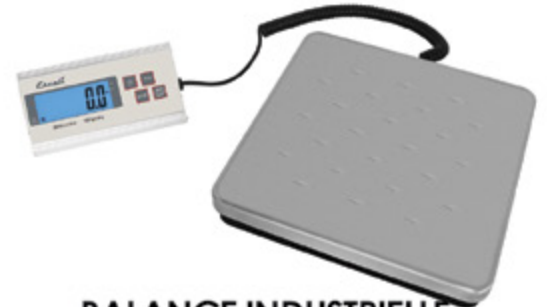
**Escali**

Measuring What's Next



**BALANCE ESCALI**

BALANCE M 33 OU M66  
Capacité 33 lbs ou 66 lbs  
Unité de mesure: kg -lb-oz  
235.00\$



**BALANCE INDUSTRIELLE**

Capacité 264 lbs  
Unité de mesure: kg -lb-oz  
240.00\$

**POLYCARBONATE CLAIRE CARRÉ  
POUR STORAGE SEC ET LIQUIDE  
COUVERCLE INCLUS**

2 QT	6,00\$
4 QT	7,00\$
6 QT	9,00\$
8 QT	11,00\$
12 QT	14,00\$
18 QT	19,00\$



**FORMATS RONDS  
AUSSI DISPONIBLE**

**CABARET  
ANTIDÉRAPANT ROND**

11" Diamètre	8,95\$
14" Diamètre	10,50\$
16" Diamètre	15,50\$



**BEC VERSEUR POUR ALCOOL  
EN PLASTIQUE**

PPR-2G VERT	<b>UN SEUL PRIX 3.90\$</b>
PPR-2K NOIR	
PPR-2R ROUGE	
PPR-2Y JAUNE	

PQT.DE 12

**ACCESSOIRES POUR BAR**



**BAR À CONDIMENTS BROWN**

Modèle 574875  
6 compartiments et tiroir glacé  
62,95\$



**PICHET EN PLASTIQUE 60oz**

À BIÈRE	10,00\$
À SANGRIA 60oz	13,15\$



**Sceau à glace 17,75\$**

**MARMITE EN ACIER INOXYDABLE ROBUSTE**

Couvercle en Prime! QUALITÉ SUPÉRIEURE!

D x H			D x H		
12L	10" X 10"	48,95\$	71L	18" X 18"	184,00\$
17L	11" X 11"	58,50\$	83L	20" X 17"	210,00\$
21L	12" X 12"	66,70\$	98L	20" X 20"	217,95\$
25L	13" X 13"	80,71\$	115L	20" X 24"	204,95\$
32L	14" X 13"	110,00\$	143L	22" X 24"	243,95\$
50L	16" X 16"	157,95\$	170L	24" X 24"	254,95\$
58L	18" X 15"	165,95\$	225L	24" X 32"	339,95\$



**POÊLE À FRIRE**

ALUMINIUM	ACIER INOXYDABLE	INOX + ANTI-ADHESIVE
8" 10,95\$	8" 21,00\$	8" 25,00\$
12" 22,95\$	10" 24,95\$	10" 27,95\$
	12" 35,95\$	12" 37,95\$



**RÉCIPIENTS POUR TABLE À VAPEUR ET BUFFET**

35% PLUS ÉPAIS ET PLUS RÉSISTANT



**ACIER INOXYDABLE**

COUVERCLES		1/3	
1/1	12,15\$	2"	7,15\$
1/2	7,15\$	4"	9,50\$
1/4	4,20\$	6"	13,10\$
1/3	4,45\$	<b>1/4</b>	
1/6	2,70\$	2"	7,60\$
<b>1/1 PAN</b>		4"	8,60\$
2"	14,15\$	6"	10,95\$
4"	20,00\$	<b>1/6</b>	
6"	26,50\$	2"	4,65\$
<b>1/2 PAN</b>		4"	7,20\$
2"	8,60\$	6"	9,75\$
4"	11,25\$		
6"	17,25\$		

**POLYCARBONATE**

COUVERCLES		1/3 PAN	
1/1	10,95\$	2"	4,75\$
1/2	5,25\$	4"	5,95\$
1/4	2,95\$	6"	8,95\$
1/3	3,75\$	Food pan drain 2,50\$	
1/6	2,25\$	<b>1/4 PAN</b>	
1/9	1,75\$	2"	4,45\$
<b>1/1</b>		4"	5,05\$
2"	11,75\$	6"	6,75\$
4"	21,57\$	<b>1/6 PAN</b>	
6"	26,40\$	2"	3,80\$
<b>1/2</b>		4"	4,95\$
2"	7,75\$	6"	6,60\$
4"	8,75\$	Food pan drain 1,15\$	
6"	9,95\$	<b>1/9 PAN</b>	
Food pan drain 3,25\$		4"	2,50\$

# IMPORTATION DIRECTE



## GRILLE À PIZZA - GRILLAGE

6"	1,85\$	13"	2,50\$
7"	1,40\$	14"	2,80\$
8"	1,45\$	15"	3,00\$
9"	1,60\$	16"	3,30\$
10"	1,85\$	17"	3,50\$
11"	2,00\$	18"	3,80\$
12"	2,30\$	19"	4,00\$



## GRILLE À PIZZA - TROUÉE

7"	4,55\$	14"	9,30\$
9"	5,65\$	15"	10,60\$
10"	6,15\$	16"	11,60\$
11"	7,20\$	17"	13,15\$
12"	7,60\$	18"	15,25\$
13"	8,25\$	19"	16,50\$



## ASSIETTE À PIZZA

6"	1,75\$	13"	2,85\$
7"	2,05\$	14"	3,20\$
8"	1,35\$	15"	3,90\$
9"	1,50\$	16"	4,15\$
10"	1,80\$	17"	4,60\$
11"	2,10\$	18"	5,15\$
12"	2,50\$	19"	5,75\$

## CHAUDRON EN ALUMINIUM

D X H	
9" X 8"	8QT
10" X 9"	12QT
11" X 10"	15QT
12" X 11"	20QT
13" X 12"	24QT
14" X 13"	32QT
15" X 14"	40QT
16" X 17"	60QT
19" X 17"	80QT
20" X 18"	100QT

## COUVERCLE POUR CHAUDRON EN ALUMINIUM



**COUPE PIZZA**  
50,00\$



**COUPE PIZZA**  
(MANCHE EN PLASTIQUE)  
7,05\$



**COUPE PIZZA**  
(MANCHE EN BOIS)  
8,85\$



**ADL BAC À PÂTE À PIZZA**  
3" 21,95\$  
6" 28,95\$  
Couvercle 14,95\$



**BAC EN PLASTIQUE**  
Gris ou blanc 9,95\$

**DESSUS DE TABLE**

**En mélamine**

- 24" X 24" **39,00\$**
- 30" X 24" **44,00\$**
- 30" X 30" **49,00\$**
- 24" rond **39,00\$**
- 30" rond **49,00\$**

**Coin rond réversible**

- 30" X 24" **25,00\$**

**En bois laqué**

- 24" X 24" **28,00\$**

**En Bambou**

- 24" X 24" **28,00\$**

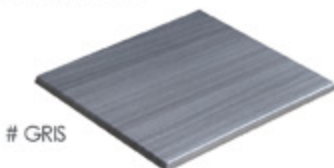
**DESSUS DE TABLE EXTÉRIEUR WERZALIT**

**Avec choix de couleurs**

- 27" X 27" **59,00\$**
- 32" X 32" **85,00\$**



# BOIS GRANGE  
ACCENT ROUGE



# GRIS

**TABLE - EXTÉRIEUR / INTÉRIEUR**

**En granite**

**Avec plaques pour installation**

- 32' X 32" **59,95\$**

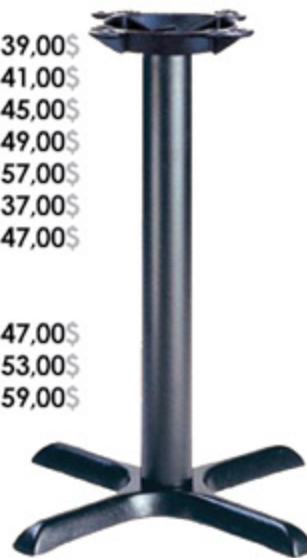
**BASE DE TABLE**

**En fonte noire**

- Bas 22" X 22" **39,00\$**
- Bas 24" X 30" **41,00\$**
- Bas 30" X 30" **45,00\$**
- Haute 22" X 22" **49,00\$**
- Haute 30" X 30" **57,00\$**
- En T Basse **37,00\$**
- En T Haute **47,00\$**

**En fonte claire**

- Bas 22" X 22" **47,00\$**
- Bas 24" X 30" **53,00\$**
- Bas 30" X 30" **59,00\$**



**Appuis-pied**

- 95,00\$**

**CHAISES - Les prix peuvent varier selon la quantité achetée**

**En plastique**

- Rouge, noire **45,00\$**



**En plastique**

- Lime, noire, ivoire, rouge **58,00\$**



**En rotin et pattes d'aluminium**

- Rouge, noire avec bras **89,00\$**
- sans bras **79,00\$**



**En rotin**

- Quantité limitée **38,00\$**



**En métal noir**

- Basse **57,00\$**
- Haute (Stool) **97,00\$**



- De banquet empilable** **65,00\$**



**En bois**

- Basse **105,00\$**
- Haute (Stool) **145,00\$**





*Les prix sont sujets à changements sans préavis. Photos à titre indicatif seulement. Les couleurs peuvent différer. Mise à jour 31-01-2024*



1-800-463-7113

[www.goadl.com](http://www.goadl.com)